

FOR RENT

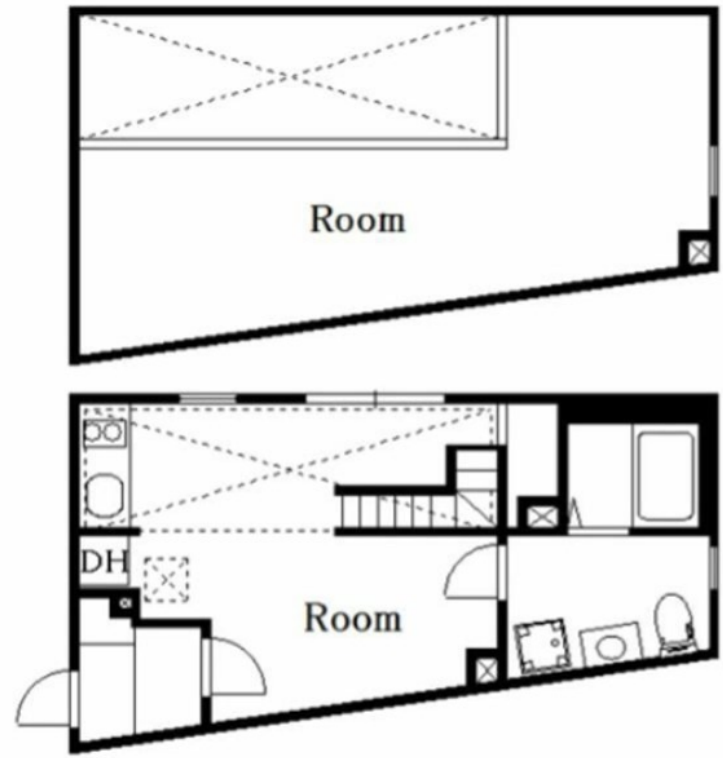
賃料	管理費等
101,000円	4,000円

2F以上,オートロック,オートロック,モニタ付オートロック,ロフト,前面棟無,眺望良好,通風良好,陽当たり良好,デザイナーズ,駅まで平坦,駅前,外壁コンクリート,簡易耐火構造,閑静な住宅街,始発駅,準

【外観】



【間取り図】



図面と現況が異なる場合は現況が優先となります。

間取りの「S」はサービスルーム(納戸)です。

間取り	1R		
敷金	1ヶ月	礼金	1ヶ月
敷引/償却金	-	保証金	-
物件種別	マンション		
建物名・部屋番号	プレゾン江古田 304号室		
物件所在地	東京都練馬区栄町		
交通	西武有楽町線 新桜台駅 徒歩2分 西武池袋線 江古田駅 徒歩6分		
間取詳細			
構造・規模	鉄筋コンクリート 4階建 3階		
専有面積	21.28㎡	向き	
築年月	2019年12月	契約期間	2年
損害保険	有 20,000円 24ヶ月	入居時期	即時
駐車場			
設備	2口コンロ, C A T V, I H キッチンヒーター, T V インターホン, インターホン, エアコン, ガス給湯, ク		
その他費用	[一時金] ホームマイスター24: 16,500円 鍵交換費用: 14,300円 住宅保険: 20,000円 [備考] 室内消毒施工代18,700円		
入居諸条件			
保証会社	必須 その他賃料合計の50%		
備考			

情報更新日2025年7月28日

No.0000017292



東京都知事(3)第97028号
(公社)首都圏不動産公正取引協議会加盟
株式会社ルクラス 本店
東京都新宿区西新宿1丁目15-4第二セイコービル6F
TEL:03-6911-2228 FAX:03-6911-2229
E-mail: info@lucas.co.jp
URL: http://www.lucas.co.jp/



携帯サイトから物件詳細を閲覧できます!

取引態様	手数料負担の割合	貸主	借主
仲介先物	手数料配分の割合	元付	客付