

# FOR RENT

賃料	管理費等
83,000円	0円

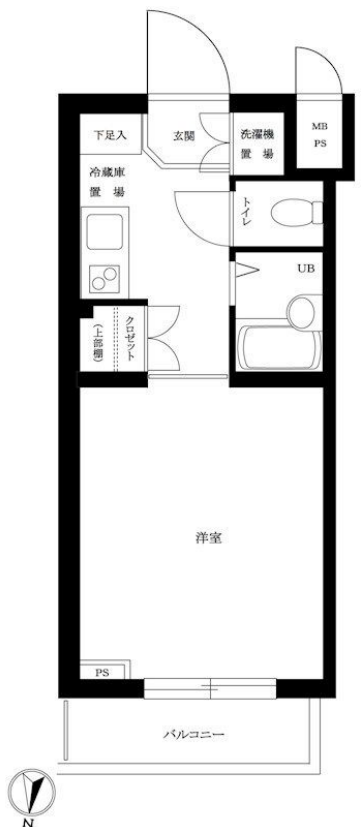
## 『芦花公園』 駅徒歩3分！

2F以上,オートロック,玄関ホール,眺望良好,通風良好,駅まで平坦,駅前,外壁タイル張り,閑静な住宅街,耐火構造,耐震構造,大型タウン内,分譲タイプ,平坦地,防犯カメラ,メールボックス,市街地に近い,

【外観】



【間取り図】



図面と現況が異なる場合は現況が優先となります。

間取りの「S」はサービスルーム(納戸)です。

間取り	1K		
敷金	無	礼金	1ヶ月
敷引/償却金	-	保証金	-
物件種別	マンション		
建物名・部屋番号	ループル芦花公園 313号室		
物件所在地	東京都杉並区上高井戸1丁目30-13		
交通	京王線 芦花公園駅 徒歩3分 京王線 八幡山駅 徒歩10分		
間取詳細	洋室(6畳) K(2畳)		
構造・規模	鉄筋コンクリート 5階建 3階		
専有面積	19.66㎡	向き	北
築年月	2002年3月	契約期間	2年
損害保険	有 18,000円 24ヶ月	入居時期	2026年6月下旬
駐車場	無 駐輪場		
設備	2口コンロ, B S, C A T V, C S, T V インターホン, インターホン, エアコン, エアコン全室, ガスキッチ		
その他費用	[一時金] ルームクリーニング費用: 55,000円 鍵交換費用: 27,500円 [備考] TFDclub20,000円		
入居諸条件	ペット不可 事務所不可 楽器等の使用不可 法人可		
保証会社	必須 必須 初回保証料30% (家賃+管理費) 年間保証料10,000円 学生初回保証料9,000円 (学生契)		
備考	<p>こちらの物件は仲介手数料半額！！</p> <p>【現地待合わせのご案内】 ルクラスでは、ご要望がなければ現地待合わせのご案内を推奨しています。他物件のご提案は、メール等にて対応させていただきます。ご来社を促し、無駄な時間を過ごすことはありません！お気軽にお問い合わせください</p> <p>【誠実・丁寧・安心の営業】</p>		

情報更新日2026年5月15日

No.0000017497



東京都知事(3)第97028号  
(公社)首都圏不動産公正取引協議会加盟  
**株式会社ルクラス 本店**  
東京都新宿区西新宿1丁目15-4第二セイコービル6F  
TEL:03-6911-2228 FAX:03-6911-2229  
E-mail: info@lucas.co.jp  
URL: http://www.lucas.co.jp/



携帯サイトから物件詳細を閲覧できます！

取引態様	手数料負担の割合	貸主	借主
仲介先物	手数料配分の割合	元付	客付