

FOR RENT

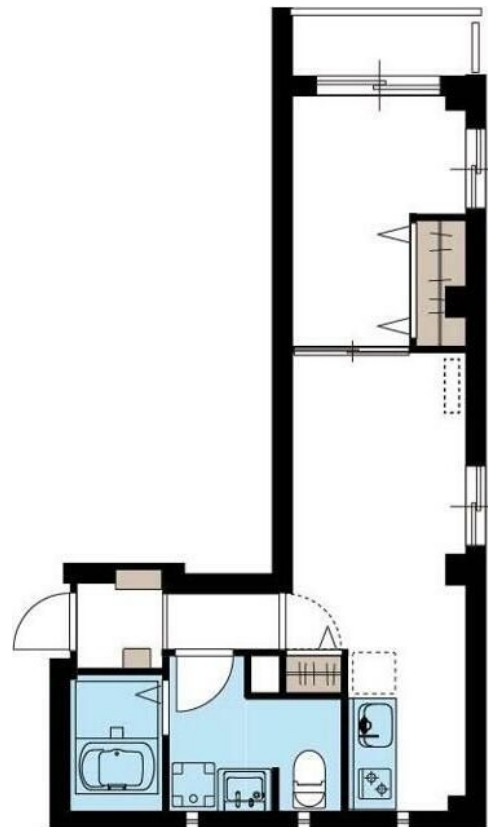
賃料	管理費等
160,000円	8,000円

2F以上,オートロック,オートロック,角住戸,通風良好,駅まで平坦,閑静な住宅街,制震構造,耐火構造,耐震構造,耐風構造,平坦地,防犯強化地域,免震構造,劣化対策,メールボックス,市街地に近い,周辺交

【外観】



【間取り図】



図面と現況が異なる場合は現況が優先となります。

間取りの「S」はサービスルーム(納戸)です。

間取り	1LDK		
敷金	1ヶ月	礼金	1ヶ月
敷引 / 償却金	-	保証金	-
物件種別	マンション		
建物名・部屋番号	パーク西池 402号室		
物件所在地	東京都豊島区西池袋 3丁目4-5		
交通	山手線 池袋駅 徒歩4分 東京メトロ丸ノ内線 池袋駅 徒歩4分		
間取詳細	LDK(8.8畳) 洋室(4.9畳)		
構造・規模	鉄骨 5階建 4階		
専有面積	35.71㎡	向き	北西
築年月	2020年4月	契約期間	2年
損害保険	有 24,000円 24ヶ月	入居時期	即時
駐車場			
設備	2口コンロ, C A T V, I H キッチンヒーター, T V インターホン, インターホン, エアコン, ガス給湯, ク		
その他費用	[一時金] 退去時退去時ルームクリーニング費: 49,500円 鍵交換費用: 24,200円 [備考] 室内消毒代16,500円, リブリクラブ会員費(2年間)7,700円		
入居諸条件	性別不問 二人可		
保証会社	必須 その他(プランS) 基本料: 月額支払合計の50%、月額料: 月額支払合計の1.1%、口振手数料		
備考	こちらの物件は仲介手数料要相談可能!! 【現地待合わせのご案内】 ルクラスでは、ご要望がなければ現地待合わせのご案内を推奨しています。 他物件のご提案は、メール等にて対応させていただきます。 ご来社を促し、無駄な時間を過ごすことはありません! お気軽にお問い合わせください 【誠実・丁寧・安心の営業】		

情報更新日2026年2月2日

No.0000019253

お問合せ先



東京都知事(3)第97028号
(公社)首都圏不動産公正取引協議会加盟

株式会社ルクラス 本店

東京都新宿区西新宿 1丁目15-4第二セイコービル6F
TEL:03-6911-2228 FAX:03-6911-2229
E-mail: info@lucas.co.jp
URL: http://www.lucas.co.jp/



携帯サイトから物件詳細を閲覧できます!

取引態様	手数料負担の割合	貸主	借主
仲介先物	手数料配分の割合	元付	客付