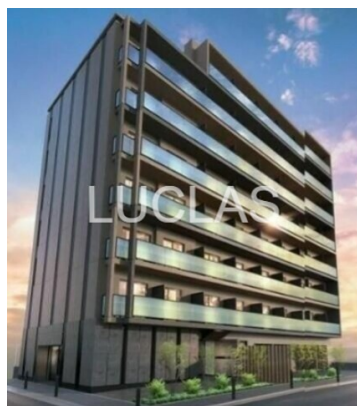


FOR RENT

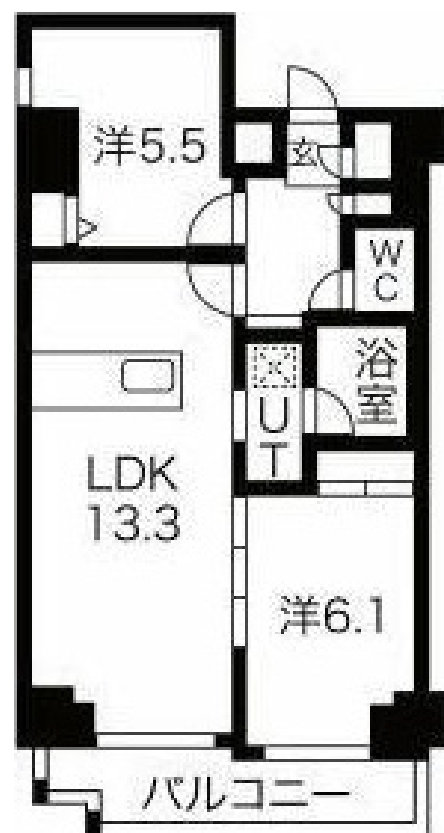
賃料	管理費等
209,000円	25,000円

2 F 以上,オートロック,オートロック,角住戸,眺望良好,通風良好,陽当たり良好,駅まで平坦,閑静な住宅街,制震構造,耐火構造,耐風構造,平坦地,防犯カメラ,防犯強化地域,免震構造,劣化対策,メールボッ

【外観】



【間取り図】



図面と現況が異なる場合は現況が優先となります。

間取りの「S」はサービスルーム(納戸)です。

間取り	2LDK		
敷金	1ヶ月	礼金	1ヶ月
敷引 / 償却金	1ヶ月 -	保証金	-
物件種別	マンション		
建物名・部屋番号	スパシエ千住大橋 707号室		
物件所在地	東京都足立区千住河原町 3-7		
交通	京成本線 千住大橋駅 徒歩3分 常磐線 北千住駅 徒歩13分		
間取詳細			
構造・規模	鉄筋コンクリート 8階建 7階		
専有面積	55.61㎡	向き	北西
築年月	2024年9月	契約期間	2年
損害保険	有 20,000円 24ヶ月	入居時期	2026年3月上旬予定
駐車場	駐輪場 バイク置き場		
設備	24時間換気システム, 3口以上コンロ, B S, C A T V, C S, T V インターホン, インターホン, エアコン		
その他費用	[一時金] 契約事務手数料: 11,000円 24Hサポート(2年毎): 19,800円 鍵交換費用: 33,000円 [備考] 消臭抗菌費19,800円		
入居諸条件	ペット相談 性別不問 二人可		
保証会社	必須 その他初回40% 次年度1.4万円~申込によって異なりますのでご確認下さい。		
備考	こちらの物件は仲介手数料要相談可能!! 【現地待合わせでのご案内】 ルクラスでは、ご要望がなければ現地待合わせでのご案内を推奨しています。 他物件のご提案は、メール等にて対応させていただきます。 ご来社を促し、無駄な時間を過ごすことはありません! お気軽にお問い合わせください 【誠実・丁寧・安心の営業】		

情報更新日2026年2月2日

No.0000019560

お問合せ先



東京都知事(3)第97028号
(公社)首都圏不動産公正取引協議会加盟

株式会社ルクラス 本店

東京都新宿区西新宿 1丁目15-4第二セイコービル6F
TEL:03-6911-2228 FAX:03-6911-2229
E-mail: info@lucas.co.jp
URL: http://www.lucas.co.jp/



携帯サイトから物件詳細を閲覧できます!

取引態様	手数料 負担の割合	貸主	借主
仲介先物	手数料 配分の割合	元付	客付

不動産コード: 2104443

物件管理コード: 1133123654470000009686

取引条件の有効期限は情報更新日より30日間となります。