

FOR RENT

賃料	管理費等
125,000円	10,000円

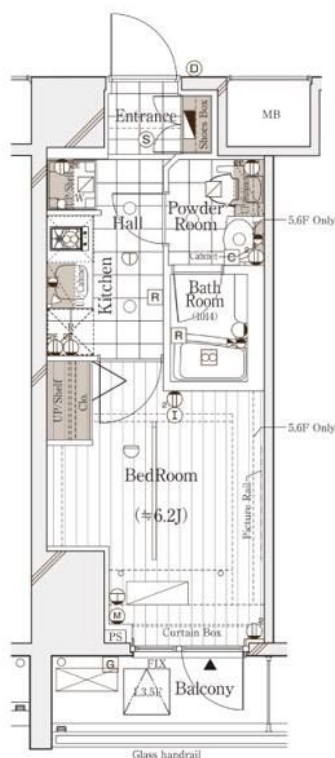
ゴミゴミしたイメージが先行しがちですが、一步

2 F 以上, 2 面採光, オートロック, オートロック, ダブルロック, ディンプルキー, モニタ付オートロック, 通風良好, デザイナーズ, 駅まで平坦, 駅前, 外壁タイル張り, 簡易耐火構造, 閑静な住宅街, 準耐火構造, 耐

【外観】



【間取り図】



図面と現況が異なる場合は現況が優先となります。

間取りの「S」はサービスルーム(納戸)です。

間取り	1K		
敷金	1ヶ月	礼金	1ヶ月
敷引 / 償却金	-	保証金	-
物件種別	マンション		
建物名・部屋番号	ガリシア代々木 503号室		
物件所在地	東京都渋谷区代々木2丁目18-4		
交通	京王線 新宿駅 徒歩3分 都営大江戸線 新宿駅 徒歩5分		
間取詳細	洋室(6.2畳)		
構造・規模	鉄筋コンクリート 9階建 5階		
専有面積	22.11㎡	向き	東
築年月	2014年8月	契約期間	2年
損害保険	有 20,000円 24ヶ月	入居時期	即時
駐車場			
設備	24時間換気システム, 2口コンロ, B S, C S, エアコン, エアコン, エアコン全室, ガスコンロ設置済, ガ		
その他費用	[一時金] 24時間生活サポート: 16,500円 退去時ハウスクリーニング: 41,800円 退去時エアコン分解清掃: 11,000円 鍵交換費用: 38,500円		
入居諸条件	二人可		
保証会社	必須 その他初回契約時: 50%、更新時: 10,000円、年毎		
備考	最短30分でご案内可能 【『貴方のお抱えの不動産屋さん』を目指します】 ルクラスは『お取引が終わってからが本当のお付き合い』と考えております。 信用ではなく、皆様に『信頼』される会社である為、努力を惜しみません。 【充実のアフターサービス】 賃貸・売買・運用・管理等々、不動産に関わる業務は様々。 どんなご要望にもお応えできるよう、ルクラスは体制を整えています！		

情報更新日2026年2月4日

No.0000019626

お問合せ先



東京都知事(3)第97028号
(公社)首都圏不動産公正取引協議会加盟

株式会社ルクラス 本店

東京都新宿区西新宿1丁目15-4第二セイコービル6F
TEL:03-6911-2228 FAX:03-6911-2229
E-mail: info@lucas.co.jp
URL: http://www.lucas.co.jp/



携帯サイトから物件詳細を閲覧できます！

取引態様	手数料 負担の割合	貸主	借主
仲介先物	手数料 配分の割合	元付	客付