

# FOR RENT

賃料	管理費等
130,000円	0円

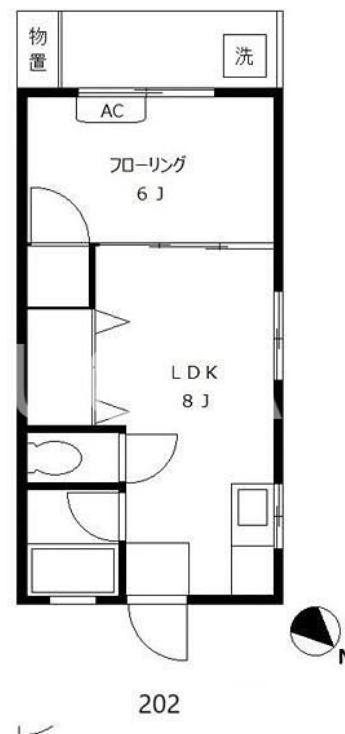
## 好立地の渋谷区エリア 小田急線 代々木上原駅/東

2面採光,角住戸,通風良好,陽当たり良好,耐火構造,メールボックス,整備された歩道

【外観】



【間取り図】



間取り	1LDK		
敷金	1ヶ月	礼金	1ヶ月
敷引 / 償却金	-	保証金	-
物件種別	マンション		
建物名・部屋番号	マンションアイ第1		
物件所在地	東京都渋谷区上原3丁目		
交通	小田急線 代々木上原駅 徒歩5分 東京メトロ千代田線 代々木上原駅 徒歩5分		
間取詳細	洋室(6畳) LDK(8畳)		
構造・規模	鉄筋コンクリート 3階建 1階		
専有面積	30㎡	向き	南東
築年月	1970年12月	契約期間	2年
損害保険	有 15,000円 24ヶ月	入居時期	即時
駐車場	駐輪場		
設備	2口コンロ,TVインターホン,インターホン,ウォークインクローゼット,エアコン,ガスコンロ設置済,ガ		
その他費用	[一時金] 鍵交換費用: 16,500円		
入居諸条件	ペット不可 事務所可 楽器等の使用不可 性別不問		
保証会社	必須(日本賃貸保証) 日本賃貸保証(株)、初回(総賃料の)50%、年1万円		
備考			

図面と現況が異なる場合は現況が優先となります。

間取りの「S」はサービスルーム(納戸)です。

情報更新日2026年2月4日

No.0000019628

お問合せ先



東京都知事(3)第97028号  
(公社)首都圏不動産公正取引協議会加盟

**株式会社ルクラス 本店**

東京都新宿区西新宿1丁目15-4第二セイコービル6F  
TEL:03-6911-2228 FAX:03-6911-2229  
E-mail: info@lucas.co.jp  
URL: http://www.lucas.co.jp/



携帯サイトから物件詳細を閲覧できます！

取引態様	手数料負担の割合	貸主	借主
仲介先物	手数料配分の割合	元付	客付