

FOR RENT

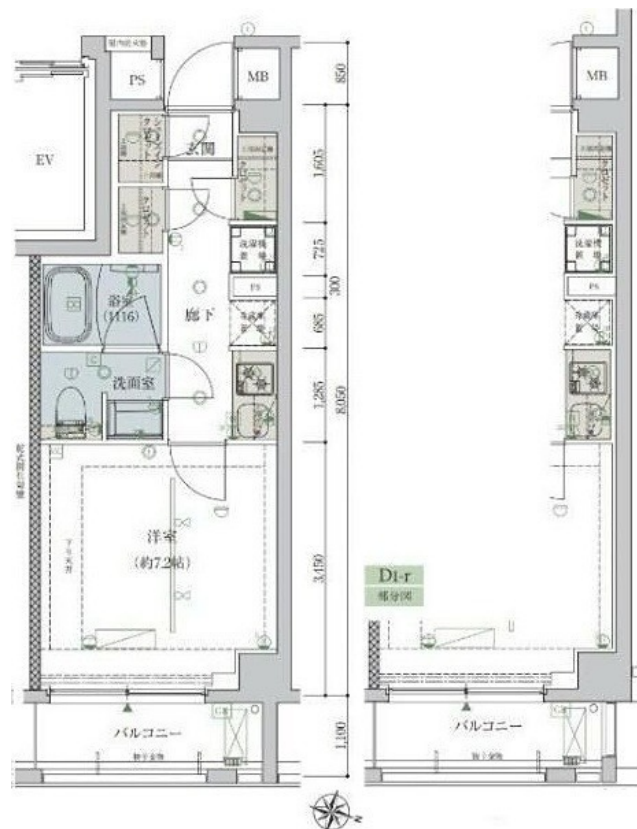
賃料	管理費等
89,000円	15,000円

2F以上,オートロック,オートロック,モニタ付オートロック,角住戸,最上階,通風良好,駅まで平坦,耐火構造,耐震構造,分譲タイプ,防犯カメラ,防犯強化地域,整備された歩道

【外観】



【間取り図】



図面と現況が異なる場合は現況が優先となります。

間取りの「S」はサービスルーム(納戸)です。

間取り	1K		
敷金	無	礼金	2ヶ月
敷引 / 償却金	-	保証金	-
物件種別	マンション		
建物名・部屋番号	ベルシード志村坂上 605号室		
物件所在地	東京都板橋区小豆沢4丁目1-26		
交通	都営三田線 志村坂上駅 徒歩10分 埼京線 北赤羽駅 徒歩13分		
間取詳細	洋室(7.2畳)		
構造・規模	鉄筋コンクリート 6階建 6階		
専有面積	26.06㎡	向き	東
築年月	2017年8月	契約期間	2年
損害保険		入居時期	2026年3月中旬予定
駐車場	駐輪場 バイク置き場		
設備	24時間換気システム, 2口コンロ, B S, C S, T Vインターホン, インターホン, エアコン, ガスコンロ設		
その他費用	[一時金] 鍵交換費用(必須): 33,000円 [月次費用] ベルプラス(必須): 2,200円 [備考] 室内抗菌代(必須)16,500円		
入居諸条件	ペット相談 高齢者相談		
保証会社	必須 ジャックス初回契約時: 50%, [リロ: 月1,000円] [JAG: 1万円/年(月330円)] [カーサ: 月1%] [月額保証料1%] 外国籍の方は敷金1ヶ月追加となります。		
備考	【現地待合わせのご案内】 ルクラスでは、ご要望がなければ現地待合わせのご案内を推奨しています。他物件のご提案は、メール等にて対応させていただきます。ご来社を促し、無駄な時間を過ごすことはありません！お気軽にお問い合わせください 【誠実・丁寧・安心の営業】 ルクラスは既に申込が入っている場合は、必ず正直にご報告させていただきます。		

情報更新日2026年1月26日

No.0000019778

お問合せ先



東京都知事(3)第97028号
(公社)首都圏不動産公正取引協議会加盟

株式会社ルクラス 本店

東京都新宿区西新宿1丁目15-4第二セイコービル6F
TEL:03-6911-2228 FAX:03-6911-2229
E-mail: info@lucas.co.jp
URL: http://www.lucas.co.jp/



携帯サイトから物件詳細を閲覧できます！

取引態様	手数料負担の割合	貸主	借主
仲介先物	手数料配分の割合	元付	客付