

FOR RENT

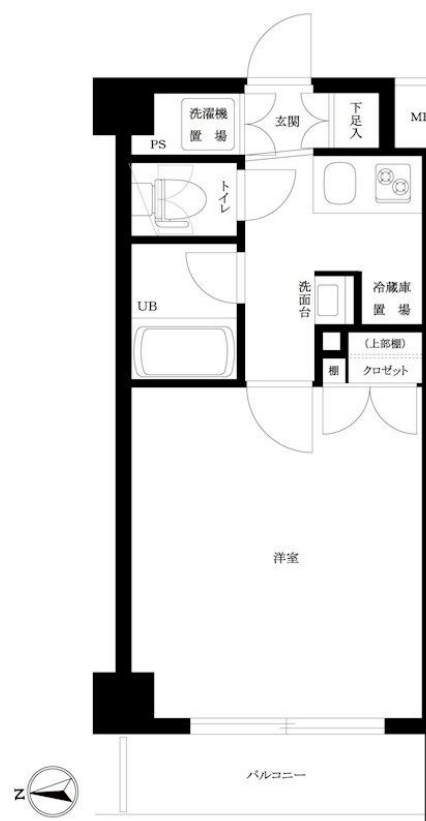
賃料	管理費等
115,000円	9,000円

2F以上,オートロック,オートロック,ダブルロック,モニタ付オートロック,眺望良好,通風良好,駅まで平坦,外壁タイル張り,耐震構造,分譲タイプ,防犯カメラ,市街地に近い

【外観】



【間取り図】



間取り	1K		
敷金	無	礼金	1ヶ月
敷引 / 償却金	無 -	保証金	-
物件種別	マンション		
建物名・部屋番号	ループル高田馬場参番館 105号室		
物件所在地	東京都新宿区高田馬場 2丁目 6-6		
交通	山手線 高田馬場駅 徒歩6分 東京メトロ東西線 高田馬場駅 徒歩6分		
間取詳細	洋室(7.5畳) K(2.5畳)		
構造・規模	鉄筋コンクリート 7階建 1階		
専有面積	25.5㎡	向き	西
築年月	2013年8月	契約期間	2年
損害保険	有 18,000円 24ヶ月	入居時期	2026年3月下旬
駐車場	駐輪場		
設備	24時間換気システム, 2口コンロ, B S, C S, T Vインターホン, インターホン, エアコン, ガスコンロ設		
その他費用	[一時金] ルームクリーニング費用: 55,000円 鍵交換費用: 27,500円 [備考] TFDclub20,000円		
入居諸条件	学生相談 性別不問 二人相談 高齢者相談 法人可		
保証会社	必須 必須 初回保証料30% (家賃+管理費) 年間保証料10,000円 学生初回保証料9,000円 (学生契		
備考	こちらの物件は仲介手数料半額!! 【現地待合わせでのご案内】 ルクラスでは、ご要望がなければ現地待合わせでのご案内を推奨しています。 他物件のご提案は、メール等にて対応させていただきます。 ご来社を促し、無駄な時間を過ごすことはありません! お気軽にお問い合わせください 【誠実・丁寧・安心の営業】		

図面と現況が異なる場合は現況が優先となります。

間取りの「S」はサービスルーム(納戸)です。

情報更新日2026年2月2日

No.0000019851

お問合せ先



東京都知事(3)第97028号
(公社)首都圏不動産公正取引協議会加盟

株式会社ルクラス 本店

東京都新宿区西新宿 1丁目15-4第二セイコービル6F
TEL:03-6911-2228 FAX:03-6911-2229
E-mail: info@lucas.co.jp
URL: http://www.lucas.co.jp/



携帯サイトから物件詳細を閲覧できます!

取引態様	手数料負担の割合	貸主	借主
仲介先物	手数料配分の割合	元付	客付