

# FOR RENT

賃料	管理費等
115,000円	10,000円

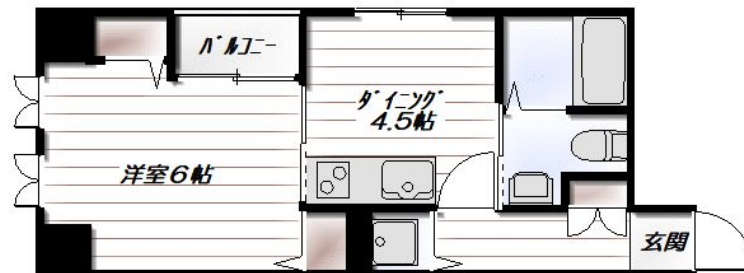
## 観光地の側面+隅田川テラスや静かな住宅街も広が

2 F 以上, 2 面採光, オートロック, オートロック, 角住戸, 通風良好, 駅まで平坦, 簡易耐火構造, 準耐火構造, 制震構造, 耐火構造, 耐震構造, 耐風構造, 平坦地, 防犯強化地域, 緑豊かな住宅地, メールボックス, 市

【外観】



【間取り図】



間取り	1DK		
敷金	1ヶ月	礼金	1ヶ月
敷引 / 償却金	-	保証金	-
物件種別	マンション		
建物名・部屋番号	両国壱番館 201号室		
物件所在地	東京都墨田区千歳 1丁目5-15		
交通	中央・総武線各停 両国駅 徒歩7分 都営新宿線 森下(東京)駅 徒歩8分		
間取詳細	洋室(6畳) DK(4.5畳)		
構造・規模	鉄筋コンクリート 5階建 2階		
専有面積	30.11㎡	向き	南東
築年月	1996年11月	契約期間	2年
損害保険	有	入居時期	相談
駐車場	駐輪場		
設備	2口コンロ, B S, C A T V, C A T Vインターネット, エアコン, エアコン, ガスキッチン, ガス給湯, クロ		
その他費用			
入居諸条件	ペット不可		
保証会社	必須(全保連) 全保連株式会社		
備考	<p>最短30分でご案内可能</p> <p>【『貴方のお抱えの不動産屋さん』を目指します】 ルクラスは『お取引が終わってからが本当のお付き合い』と考えております。信用ではなく、皆様に『信頼』される会社である為、努力を惜しみません。</p> <p>【充実のアフターサービス】 賃貸・売買・運用・管理等々、不動産に関わる業務は様々。どんなご要望にもお応えできるよう、ルクラスは体制を整えています！</p>		

図面と現況が異なる場合は現況が優先となります。

間取りの「S」はサービスルーム(納戸)です。

情報更新日2026年2月2日

No.0000019864

お問合せ先



東京都知事(3)第97028号  
(公社)首都圏不動産公正取引協議会加盟

株式会社ルクラス 本店

東京都新宿区西新宿 1丁目15-4第二セイコービル6F  
TEL:03-6911-2228 FAX:03-6911-2229  
E-mail: info@lucas.co.jp  
URL: http://www.lucas.co.jp/



携帯サイトから物件詳細を閲覧できます！

取引態様	手数料 負担の割合	貸主	借主
仲介先物	手数料 配分の割合	元付	客付