

FOR RENT

| 賃料 | 管理費等 |
|---------|---------|
| 95,000円 | 10,000円 |

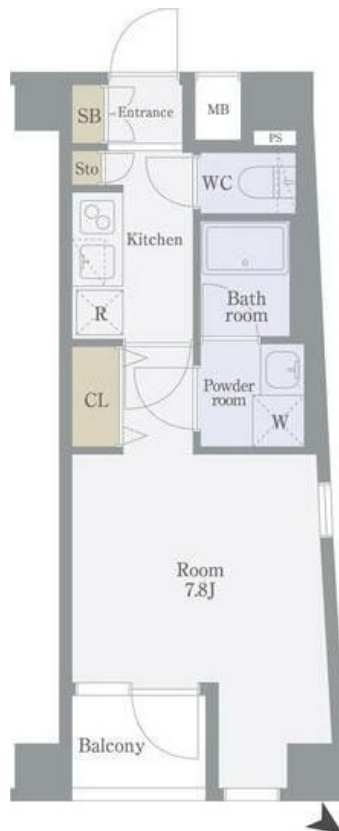
【現地待合わせでのご案内】

ルクラスでは、ご要望がなければ現地待合わせでのご案内を推奨しています。

【外観】



【間取り図】



図面と現況が異なる場合は現況が優先となります。

間取りの「S」はサービスルーム(納戸)です。

| 間取り | 1K | | |
|----------|---|------|-------------|
| 敷金 | 1ヶ月 | 礼金 | 1ヶ月 |
| 敷引 / 償却金 | - | 保証金 | - |
| 物件種別 | マンション | | |
| 建物名・部屋番号 | エルフラット板橋 203号室 | | |
| 物件所在地 | 東京都北区滝野川 6丁目5 6-1 3 | | |
| 交通 | 埼京線 板橋駅 徒歩4分 都営三田線 新板橋駅 徒歩7分 | | |
| 間取詳細 | 洋室(7.8畳) | | |
| 構造・規模 | 鉄筋コンクリート 7階建 2階 | | |
| 専有面積 | 25.53㎡ | 向き | |
| 築年月 | 2008年5月 | 契約期間 | 2年 |
| 損害保険 | 有 20,000円 24ヶ月 | 入居時期 | 2026年3月下旬予定 |
| 駐車場 | 空無 | | |
| 設備 | 2口コンロ, C A T V, C S, T V インターホン, インターホン, エアコン, ガスコンロ設置済, ガス給湯, ク | | |
| その他費用 | [一時金] 24時間サポート(2年・税込): 18,700円 契約事務手数料(新規契約時・税込): 11,000円 鍵交換費用: 27,500円 | | |
| 入居諸条件 | ペット相談 | | |
| 保証会社 | 必須 クレディセゾン初回保証料: 家賃等総額の50% (学生: 15,000円) 月額保証料: 家賃等総額の1% 外国籍の方はジェイリース 初回保証料: 家賃等総額の50% 月額保証料: 1,500円 | | |
| 備考 | <p>【現地待合わせでのご案内】</p> <p>ルクラスでは、ご要望がなければ現地待合わせでのご案内を推奨しています。他物件のご提案は、メール等にて対応させていただきます。ご来社を促し、無駄な時間を過ごすことはありません！お気軽にお問い合わせください</p> <p>【誠実・丁寧・安心の営業】</p> <p>ルクラスは既に申込が入っている場合は、必ず正直にご報告させていただきます。</p> | | |

情報更新日2026年2月2日

No.0000019904

お問合せ先



東京都知事(3)第97028号
(公社)首都圏不動産公正取引協議会加盟

株式会社ルクラス 本店

東京都新宿区西新宿 1丁目15-4第二セイコービル6F
TEL:03-6911-2228 FAX:03-6911-2229
E-mail: info@lucas.co.jp
URL: http://www.lucas.co.jp/



携帯サイトから物件詳細を閲覧できます！

| 取引態様 | 手数料負担の割合 | 貸主 | 借主 |
|------|----------|----|----|
| 仲介先物 | 手数料配分の割合 | 元付 | 客付 |

不動産コード: 2104443

物件管理コード: 1133123654470000010030

取引条件の有効期限は情報更新日より30日間となります。