

FOR RENT

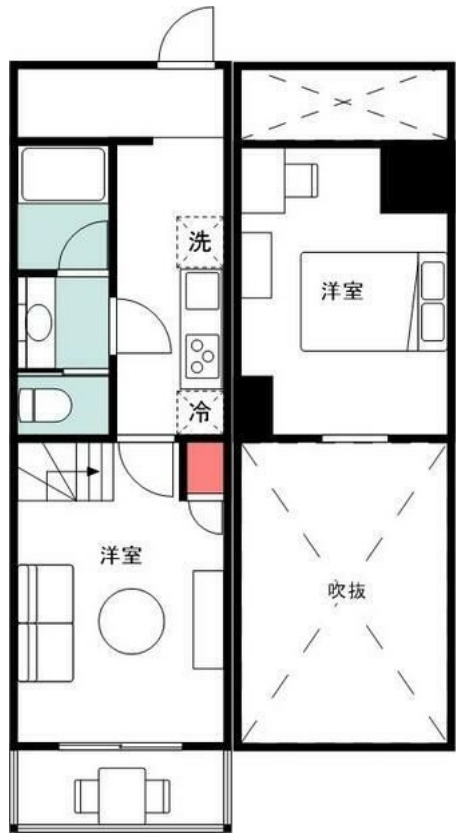
賃料	管理費等
160,000円	5,000円

セキュリティ有り,ディンプルキー,通風良好,デザイナーズ,駅まで平坦,閑静な住宅街,耐火構造,耐震構造,平坦地,防犯カメラ,防犯強化地域,メールボックス,整備された歩道

【外観】



【間取り図】



図面と現況が異なる場合は現況が優先となります。

間取りの「S」はサービスルーム(納戸)です。

間取り	1K		
敷金	無	礼金	無
敷引/償却金	-	保証金	-
物件種別	マンション		
建物名・部屋番号			
物件所在地	東京都板橋区赤塚2丁目		
交通	東武東上線 成増駅 徒歩11分 東武東上線 下赤塚駅 徒歩12分		
間取詳細			
構造・規模	ALC 3階建 1階		
専有面積	28.1㎡	向き	南
築年月	2025年2月	契約期間	2年
損害保険		入居時期	即時
駐車場			
設備	3口以上コンロ,CATV,TVインターホン,インターホン,エアコン,ガスコンロ設置済,システムキッチン		
その他費用			
入居諸条件	事務所可 二人可 高齢者相談 ルームシェア可		
保証会社	必須 要保証会社加入初回:総賃料の100%、総賃料の2%/月、15,000円/2年		
備考	是非一度ご覧ください 【現地待合わせのご案内】 ルクラスでは、ご要望がなければ現地待合わせのご案内を推奨しています。 他物件のご提案は、メール等にて対応させていただきます。 ご来社を促し、無駄な時間を過ごすことはありません！ お気軽にお問い合わせください 【誠実・丁寧・安心の営業】 ルクラスは既に申込が入っている場合は、必ず正直にご報告させていただきます。		

情報更新日2026年4月30日

No.0000019990



東京都知事(3)第97028号
(公社)首都圏不動産公正取引協議会加盟
株式会社ルクラス 本店
東京都新宿区西新宿1丁目15-4第二セイコービル6F
TEL:03-6911-2228 FAX:03-6911-2229
E-mail: info@lucas.co.jp
URL: http://www.lucas.co.jp/



携帯サイトから物件詳細を閲覧できます！

取引態様	手数料負担の割合	貸主	借主
仲介先物	手数料配分の割合	元付	客付