

FOR RENT

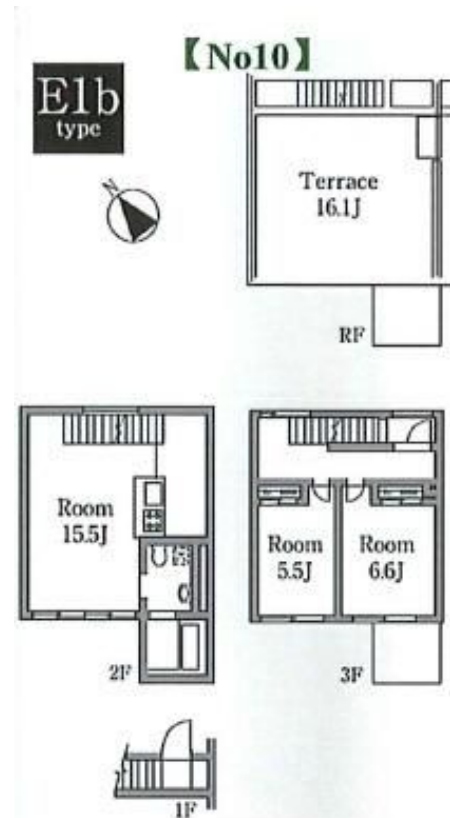
賃料	管理費等
215,000円	0円

2F以上,オートロック,オートロック,メゾネット,眺望良好,通風良好,デザイナーズ,駅まで平坦,外壁コンクリート,耐火構造,耐震構造,分譲タイプ,平坦地,市街地に近い,整備された歩道

【外観】



【間取り図】



図面と現況が異なる場合は現況が優先となります。

間取りの「S」はサービスルーム(納戸)です。

間取り	2LDK		
敷金	1ヶ月	礼金	1ヶ月
敷引/償却金	無	保証金	-
物件種別	マンション		
建物名・部屋番号			
物件所在地	東京都世田谷区桜上水3丁目		
交通	京王線 桜上水駅 徒歩6分 東急世田谷線 下高井戸駅 徒歩17分		
間取詳細	洋室(5.5畳) 洋室(6.6畳) LDK(15.5畳)		
構造・規模	鉄筋コンクリート 3階建 3階		
専有面積	69.49㎡	向き	南
築年月	2009年10月	契約期間	2年
損害保険	有 20,000円 24ヶ月	入居時期	即時
駐車場	駐輪場		
設備	3口以上コンロ, B S, C S, ウォークインクローゼット, エアコン, エアコン, エアコン2台, エアコン全室		
その他費用			
入居諸条件	二人可		
保証会社	必須 エルズサポート初回50%年12,000円 最短30分でご案内可能		
備考	【現地待合わせでのご案内】 ルクラスでは、ご要望がなければ現地待合わせでのご案内を推奨しています。 他物件のご提案は、メール等にて対応させていただきます。 ご来社を促し、無駄な時間を過ごすことはありません！ お気軽にお問い合わせください 【誠実・丁寧・安心の営業】		

情報更新日2026年4月30日

No.0000020025

お問合せ先



東京都知事(3)第97028号
(公社)首都圏不動産公正取引協議会加盟

株式会社ルクラス 本店

東京都新宿区西新宿1丁目15-4第二セイコービル6F
TEL:03-6911-2228 FAX:03-6911-2229
E-mail: info@lucas.co.jp
URL: http://www.lucas.co.jp/



携帯サイトから物件詳細を閲覧できます！

取引態様	手数料負担の割合	貸主	借主
仲介先物	手数料配分の割合	元付	客付