

FOR RENT

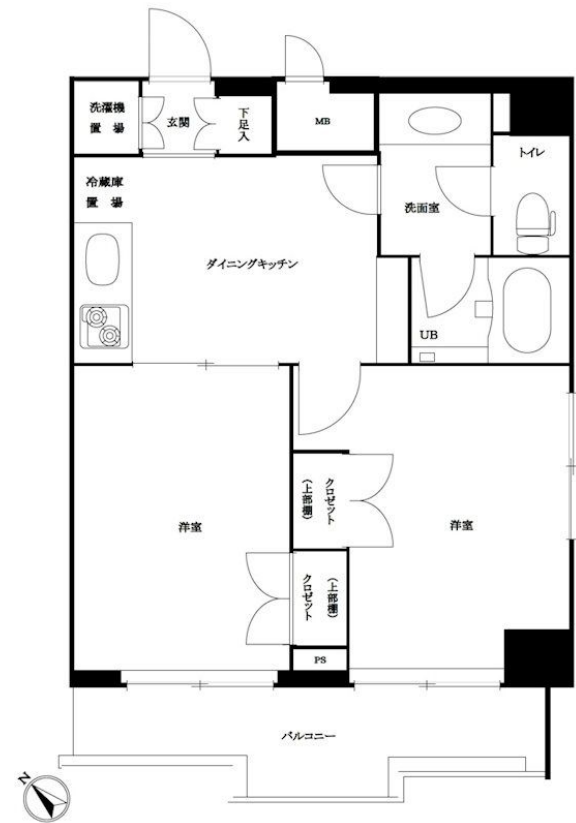
賃料	管理費等
198,000円	12,000円

2F以上,オートロック,オートロック,ダブルロック,ディンプルキー,モニタ付オートロック,陽当たり良好,駅まで平坦,外壁
 タイル張り,耐火構造,耐震構造,分譲タイプ,平坦地,防犯カメラ,市街地に近い,整

【外観】



【間取り図】



図面と現況が異なる場合は現況が優先となります。

間取りの「S」はサービスルーム(納戸)です。

間取り	2DK		
敷金	無	礼金	1ヶ月
敷引/償却金	無	保証金	-
物件種別	マンション		
建物名・部屋番号	ループル神宮前 705号室		
物件所在地	東京都渋谷区神宮前2丁目21-19		
交通	山手線 原宿駅 徒歩12分 東京メトロ副都心線 北参道駅 徒歩8分		
間取詳細	洋室(6畳) 洋室(6畳) LD(6畳)		
構造・規模	鉄筋コンクリート 10階建 7階		
専有面積	40.02㎡	向き	南西
築年月	2011年9月	契約期間	2年
損害保険	有 20,000円 24ヶ月	入居時期	即時
駐車場	無 駐輪場		
設備	24時間換気システム, 2口コンロ, B S, C S, T Vインターホン, インターホン, エアコン, ガスコンロ設		
その他費用	[一時金] ルームクリーニング費用: 66,000円 鍵交換費用: 27,500円 [備考] TFDclub20,000円		
入居諸条件	学生相談 性別不問 二人相談 高齢者相談 単身可		
保証会社	必須 必須 初回保証料30% (家賃+管理費) 年間保証料10,000円 学生初回保証料9,000円 (学生契		
備考	【現地待合わせのご案内】 ルクラスでは、ご要望がなければ現地待合わせのご案内を推奨しています。 他物件のご提案は、メール等にて対応させていただきます。 ご来社を促し、無駄な時間を過ごすことはありません！ お気軽にお問い合わせください 【誠実・丁寧・安心の営業】 ルクラスは既に申込が入っている場合は、必ず正直にご報告させていただきます。		

情報更新日2026年4月30日

No.0000020173



東京都知事(3)第97028号
 (公社)首都圏不動産公正取引協議会加盟
株式会社ルクラス 本店
 東京都新宿区西新宿1丁目15-4第二セイコービル6F
 TEL:03-6911-2228 FAX:03-6911-2229
 E-mail: info@lucas.co.jp
 URL: http://www.lucas.co.jp/



携帯サイトから物件詳細を閲覧できます!

取引態様	手数料負担の割合	貸主	借主
仲介先物	手数料配分の割合	元付	客付