

賃料	管理費等
159,000円	13,500円

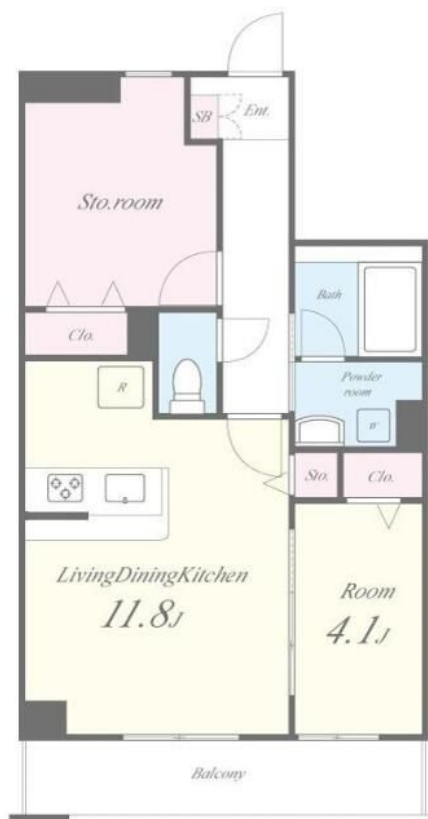
『新築物件・建築中・3月中中旬入居可能です』

オートロック,オートロック,ディンプルキー,防犯カメラ

【外観】



【間取り図】



図面と現況が異なる場合は現況が優先となります。

間取りの「S」はサービスルーム(納戸)です。

間取り	1SLDK		
敷金	無	礼金	1ヶ月
敷引/償却金	-	保証金	-
物件種別	マンション		
建物名・部屋番号	グランフォルム上鷺(グランフォルムカミサギ) 102号室		
物件所在地	東京都中野区上鷺宮 2丁目568-1		
交通	西武新宿線 鷺ノ宮駅 徒歩10分 西武池袋線 富士見台駅 徒歩11分		
間取詳細			
構造・規模	鉄筋コンクリート 5階建 1階		
専有面積	50.21㎡	向き	南
築年月	2026年3月	契約期間	2年
損害保険	有 30,000円 24ヶ月	入居時期	即時
駐車場	駐輪場		
設備	3口以上コンロ,BS,TVインターホン,インターホン,ガスコンロ設置済,ガスコンロ設置可,フローリン		
その他費用	[備考] ステッカー代1,000円		
入居諸条件			
保証会社	必須 クレディセゾン初回委託料:月額賃料等の50% 更新保証料:なし 月次保証料:月額賃料等の		
備考	<p>こちらの物件は仲介手数料半額!!</p> <p>最短30分でご案内可能</p> <p>【物件広告について】 ウソなし、駆け引きなし。不動産は正直がいちばん。 情報は鮮度が命。だからルクラスは"今ある物件"しか載せません。</p> <p>【お客様の立場になり考える営業】</p>		

情報更新日2026年4月30日

No.0000020380

お問合せ先



東京都知事(3)第97028号
(公社)首都圏不動産公正取引協議会加盟

株式会社ルクラス 本店

東京都新宿区西新宿 1丁目15-4第二セイコービル6F
TEL:03-6911-2228 FAX:03-6911-2229
E-mail: info@lucas.co.jp
URL: http://www.lucas.co.jp/



携帯サイトから物件詳細を閲覧できます!

取引態様	手数料負担の割合	貸主	借主
仲介先物	手数料配分の割合	元付	客付