

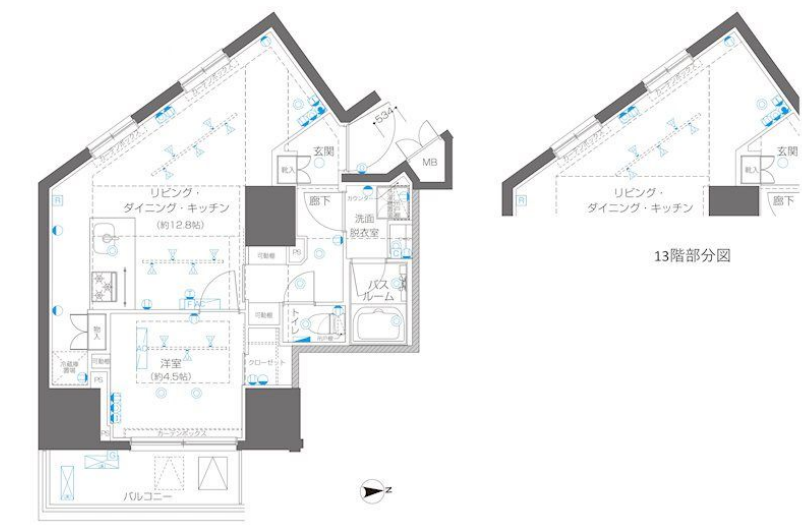
賃料	管理費等
272,000円	20,000円

2F以上,オートロック,オートロック,モニタ付オートロック,通風良好,デザイナーズ,駅まで平坦,駅前,外壁タイル張り,簡易耐火構造,閑静な住宅街,準耐火構造,制震構造,耐火構造,耐震構造,耐風構造,分

【外観】



【間取り図】



間取り	1LDK		
敷金	1ヶ月	礼金	1ヶ月
敷引/償却金	-	保証金	-
物件種別	マンション		
建物名・部屋番号	ZOOM信濃町 1205号室		
物件所在地	東京都新宿区左門町2-1-2		
交通	東京メトロ丸ノ内線 四谷三丁目駅 徒歩4分 中央・総武線各停 信濃町駅 徒歩7分		
間取詳細	洋室(4.5畳) LDK(12.8畳)		
構造・規模	鉄筋コンクリート 13階建 12階		
専有面積	44.97㎡	向き	東
築年月	2025年7月	契約期間	2年
損害保険	有	入居時期	即時
駐車場	要問い合わせ 駐輪場 バイク置き場		
設備	24時間換気システム,2口コンロ,TVインターホン,インターホン,エアコン,オートバス,ガスコンロ設		
その他費用			
入居諸条件	ペット相談 二人可		
保証会社	必須(オリコフォレントインシュア) 必須 トーシンライフ,オリコフォレントインシュア,全保連/保証料:初回=賃料等×50%、月額=賃料等×1%		
備考	<p>【現地待合わせのご案内】 ルクラスでは、ご要望がなければ現地待合わせのご案内を推奨しています。他物件のご提案は、メール等にて対応させていただきます。ご来社を促し、無駄な時間を過ごすことはありません！お気軽にお問い合わせください</p> <p>【誠実・丁寧・安心の営業】 ルクラスは既に申込が入っている場合は、必ず正直にご報告させていただきます。</p>		

図面と現況が異なる場合は現況が優先となります。

間取りの「S」はサービスルーム(納戸)です。

情報更新日2026年4月30日

No.0000020594



東京都知事(3)第97028号  
(公社)首都圏不動産公正取引協議会加盟  
**株式会社ルクラス 本店**  
東京都新宿区西新宿1丁目15-4第二セイコービル6F  
TEL:03-6911-2228 FAX:03-6911-2229  
E-mail: info@lucas.co.jp  
URL: http://www.lucas.co.jp/



携帯サイトから物件詳細を閲覧できます！

取引態様	手数料負担の割合	貸主	借主
仲介先物	手数料配分の割合	元付	客付