

FOR RENT

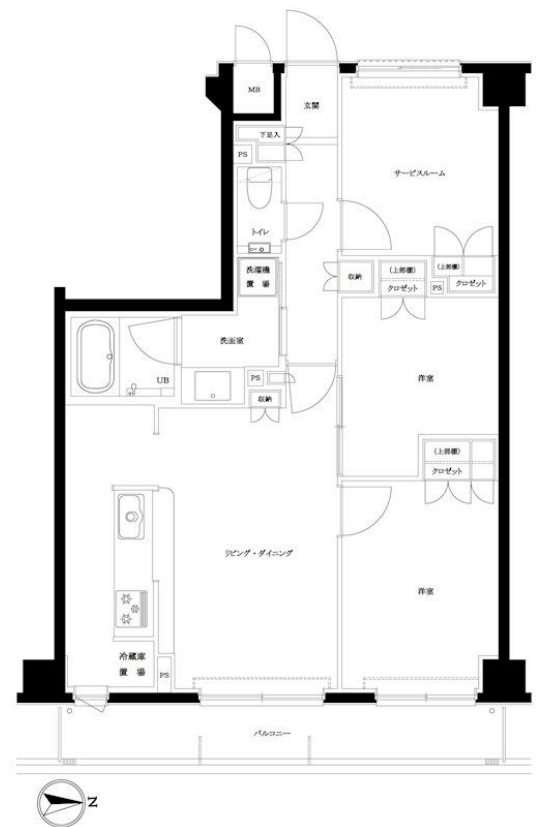
賃料	管理費等
175,000円	20,000円

24時間緊急通報システム, 2F以上, オートロック, オートロック, ダブルロック, ディンプルキー, モニタ付オートロック, 眺望良好, 通風良好, 両面バルコニー, 外壁タイル張り, 耐火構造, 耐震構造, 分譲タイプ,

【外観】



【間取り図】



図面と現況が異なる場合は現況が優先となります。

間取りの「S」はサービスルーム(納戸)です。

間取り	2SLDK		
敷金	無	礼金	1ヶ月
敷引/償却金	無	保証金	-
物件種別	マンション		
建物名・部屋番号	エルデンシア南大泉 205号室		
物件所在地	東京都練馬区南大泉1丁目17-8		
交通	西武新宿線 武蔵関駅 徒歩14分 西武新宿線 東伏見駅 徒歩22分		
間取詳細	LDK(9.2畳) 洋室(6畳) 洋室(4.4畳) 洋室(5.1畳)		
構造・規模	鉄筋コンクリート 7階建 2階		
専有面積	64.84㎡	向き	東
築年月	2011年12月	契約期間	2年
損害保険	有 20,000円 24ヶ月	入居時期	即時
駐車場	駐輪場		
設備	24時間換気システム, 2口コンロ, B S, C S, T Vインターホン, インターホン, エアコン, オートバス,		
その他費用	[一時金] ルームクリーニング費用: 77,000円 鍵交換費用: 27,500円 [備考] TFDClub20,000円		
入居諸条件	ペット可 性別不問 二人可 高齢者相談 子供可		
保証会社	必須 必須 初回保証料30% (家賃 + 共益費) 年間保証料10000円 学生初回保証料9000円		
備考	最短30分でご案内可能 こちらの物件は仲介手数料半額!! 【現地待合わせでのご案内】 ルクラスでは、ご要望がなければ現地待合わせでのご案内を推奨しています。 他物件のご提案は、メール等にて対応させていただきます。 ご来社を促し、無駄な時間を過ごすことはありません! お気軽にお問い合わせください		

情報更新日2026年4月30日

No.0000020611



東京都知事(3)第97028号
(公社)首都圏不動産公正取引協議会加盟
株式会社ルクラス 本店
東京都新宿区西新宿1丁目15-4第二セイコービル6F
TEL:03-6911-2228 FAX:03-6911-2229
E-mail: info@lucas.co.jp
URL: http://www.lucas.co.jp/



携帯サイトから物件詳細を閲覧できます!

取引態様	手数料負担の割合	貸主	借主
仲介先物	手数料配分の割合	元付	客付