

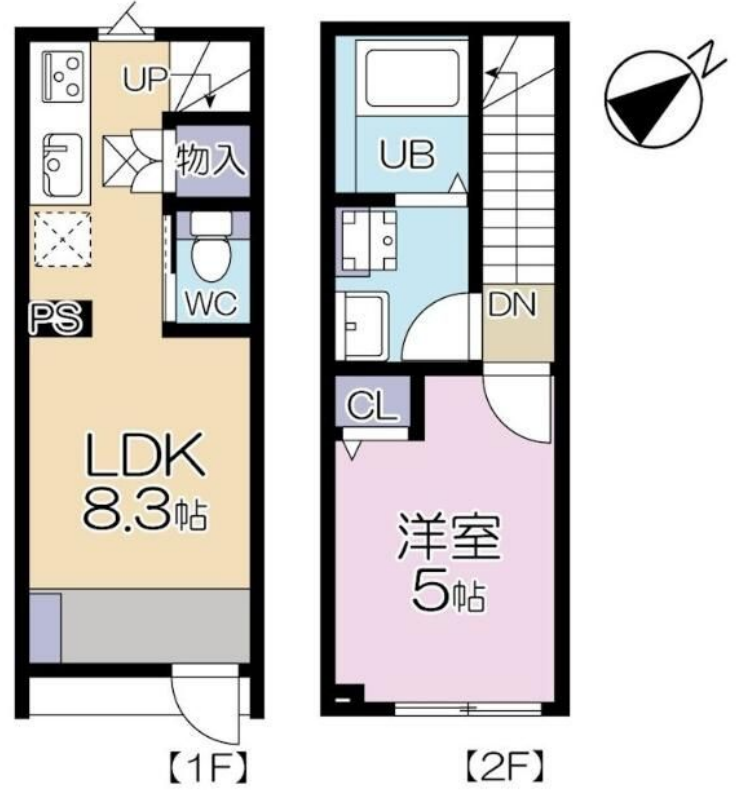
賃料	管理費等
112,000円	3,000円

角住戸,防犯カメラ

【外観】



【間取り図】



間取り	1LDK		
敷金	無	礼金	1ヶ月
敷引/償却金	-	保証金	-
物件種別	アパート		
建物名・部屋番号	MOK-TERRACE NERIMA Villa 105号室		
物件所在地	東京都練馬区南田中2丁目6-16		
交通	西武池袋線 練馬高野台駅 徒歩10分 西武新宿線 井荻駅 徒歩16分		
間取詳細	洋室(5畳) LDK(8.3畳)		
構造・規模	木造 2階建 1階		
専有面積	34.27㎡	向き	南東
築年月	2026年2月	契約期間	2年
損害保険	有 20,000円 24ヶ月	入居時期	即時
駐車場	駐輪場		
設備	3口以上コンロ,TVインターホン,インターホン,エアコン,エアコン2台,ガスコンロ設置済,クローゼツ		
その他費用	[月次費用] HIRO安心サポートPLUS(税込):1,500円 [備考] 室内抗菌代(税込)14,300円		
入居諸条件	二人可		
保証会社	必須 エボス保証W3:初回総賃料60% 支払委託料:毎月総賃料1%		
備考	こちらの物件は仲介手数料半額!! 最短30分でご案内可能 【ご案内方法について】 釣りは趣味ですが、物件で釣ったりしません。 本当にご紹介出来る物件だけ掲載しています 【お客様の立場になり考える営業】 ポータルサイトで物件名や住所が無い物はまず、怪しいです!		

図面と現況が異なる場合は現況が優先となります。

間取りの「S」はサービスルーム(納戸)です。

情報更新日2026年4月30日

No.0000020655



東京都知事(3)第97028号
(公社)首都圏不動産公正取引協議会加盟
株式会社ルクラス 本店
東京都新宿区西新宿1丁目15-4第二セイコービル6F
TEL:03-6911-2228 FAX:03-6911-2229
E-mail: info@lucas.co.jp
URL: http://www.lucas.co.jp/



携帯サイトから物件詳細を閲覧できます!

取引態様	手数料負担の割合	貸主	借主
仲介先物	手数料配分の割合	元付	客付