

# FOR RENT

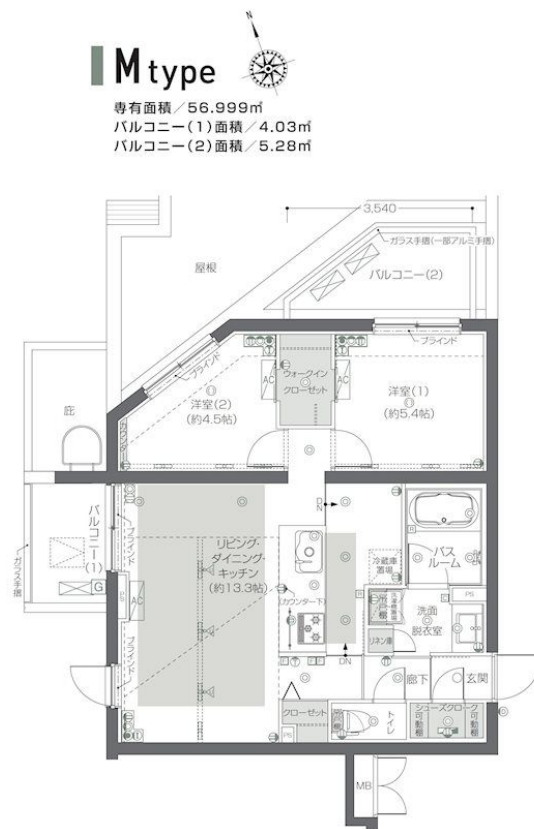
賃料	管理費等
264,000円	14,000円

2F以上,2面バルコニー,2面採光,オートロック,ダブルロック,ディンプルキー,モニタ付オートロック,角住戸,眺望良好,通風良好,デザイナーズ,駅まで平坦,外壁コンクリート,閑静な住宅街,耐火構造,耐

【外観】



【間取り図】



図面と現況が異なる場合は現況が優先となります。

間取りの「S」はサービスルーム(納戸)です。

間取り	2LDK		
敷金	1ヶ月	礼金	1ヶ月
敷引/償却金	無	保証金	-
物件種別	マンション		
建物名・部屋番号	ZOOM新宿夏目坂 305号室		
物件所在地	東京都新宿区若松町3-5-14		
交通	都営大江戸線 若松河田駅 徒歩4分 都営大江戸線 牛込柳町駅 徒歩6分		
間取詳細	洋室(5.4畳) 洋室(4.5畳) LDK(13.3畳)		
構造・規模	鉄筋コンクリート 10階建 3階		
専有面積	56.99m <sup>2</sup>	向き	西
築年月	2019年7月	契約期間	2年
損害保険	有	入居時期	即時
駐車場	要問い合わせ 駐輪場		
設備	24時間換気システム,2口コンロ,3口以上コンロ,CATV,TVインターホン,インターホン,ウォーク		
その他費用	[一時金] 鍵交換費用:33,000円		
入居諸条件	ペット可 二人可 高齢者相談 法人相談 子供相談		
保証会社	必須(オリコフォレントインシュア) 必須 トーシンライフ、オリコフォレントインシュア、全保連/保証料:初回=賃料等×50%、月額=賃料等×1%		
備考	こちらの物件は仲介手数料半額!! 最短30分でご案内可能 【現地待合わせでのご案内】 ルクラスでは、ご要望がなければ現地待合わせでのご案内を推奨しています。他物件のご提案は、メール等にて対応させていただきます。ご来社を促し、無駄な時間を過ごすことはありません!お気軽にお問い合わせください		

情報更新日2026年4月30日

No.0000020763



東京都知事(3)第97028号  
(公社)首都圏不動産公正取引協議会加盟

## 株式会社ルクラス 本店

東京都新宿区西新宿1丁目15-4第二セイコービル6F  
 TEL:03-6911-2228 FAX:03-6911-2229  
 E-mail: info@lucas.co.jp  
 URL: http://www.lucas.co.jp/



携帯サイトから物件詳細を閲覧できます!

取引態様	手数料負担の割合	貸主	借主
仲介先物	手数料配分の割合	元付	客付