

# FOR RENT

賃料	管理費等
158,000円	8,000円

2F以上,オートロック,オートロック,ダブルロック,ディンプルキー,モニタ付オートロック,通風良好,デザイナーズ,駅まで平坦,外壁コンクリート,外壁タイル張り,耐火構造,耐震構造,分譲タイプ,防犯カメ

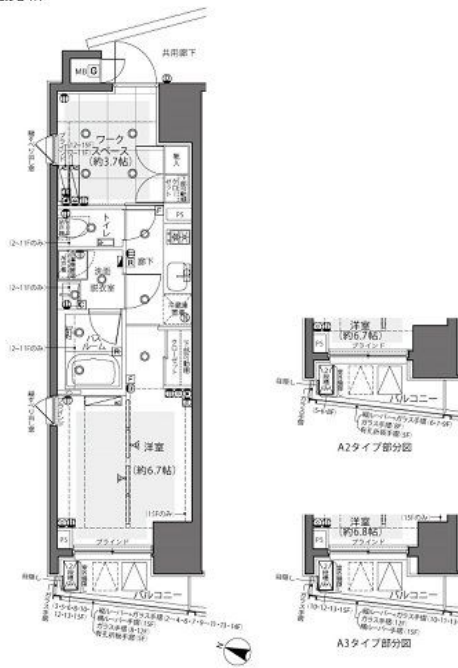
### 【外観】



### 【間取り図】

A1・A2・A3 type

住戸専有面積 /30.719 m<sup>2</sup>  
バルコニー面積 /2.92 m<sup>2</sup>



間取り	1K		
敷金	1ヶ月	礼金	1ヶ月
敷引/償却金	無 -	保証金	-
物件種別	マンション		
建物名・部屋番号	ZOOM都庁前 401号室		
物件所在地	東京都新宿区西新宿3丁目5-15		
交通	都営大江戸線 都庁前駅 徒歩6分 京王新線 初台駅 徒歩9分		
間取詳細	洋室(6.7畳) 書斎(3.7畳)		
構造・規模	鉄筋コンクリート 15階建 4階		
専有面積	30.71m <sup>2</sup>	向き	南西
築年月	2017年11月	契約期間	2年
損害保険	有	入居時期	相談
駐車場	要問い合わせ 駐輪場		
設備	24時間換気システム,2口コンロ,CATV,TVインターホン,インターホン,エアコン,オートバス,ガ		
その他費用	[一時金] 鍵交換費用:33,000円		
入居諸条件	ペット可 性別不問 二人可 高齢者相談 単身可		
保証会社	必須(オリコフォレントインシュア) 必須 トーシンライフ、オリコフォレントインシュア、全保連/保証料:初回=賃料等×50%、月額=賃料等×1%		
備考	こちらの物件は仲介手数料半額!! 最短30分でご案内可能 【現地待合わせでのご案内】 ルクラスでは、ご要望がなければ現地待合わせでのご案内を推奨しています。他物件のご提案は、メール等にて対応させていただきます。ご来社を促し、無駄な時間を過ごすことはありません!お気軽にお問い合わせください		

図面と現況が異なる場合は現況が優先となります。

間取りの「S」はサービスルーム(納戸)です。

情報更新日2026年4月30日

No.0000020985



東京都知事(3)第97028号  
(公社)首都圏不動産公正取引協議会加盟

## 株式会社ルクラス 本店

東京都新宿区西新宿1丁目15-4第二セイコービル6F  
TEL:03-6911-2228 FAX:03-6911-2229  
E-mail: info@lucas.co.jp  
URL: http://www.lucas.co.jp/



携帯サイトから物件詳細を閲覧できます!

取引態様	手数料負担の割合	貸主	借主
仲介先物	手数料配分の割合	元付	客付