

FOR RENT

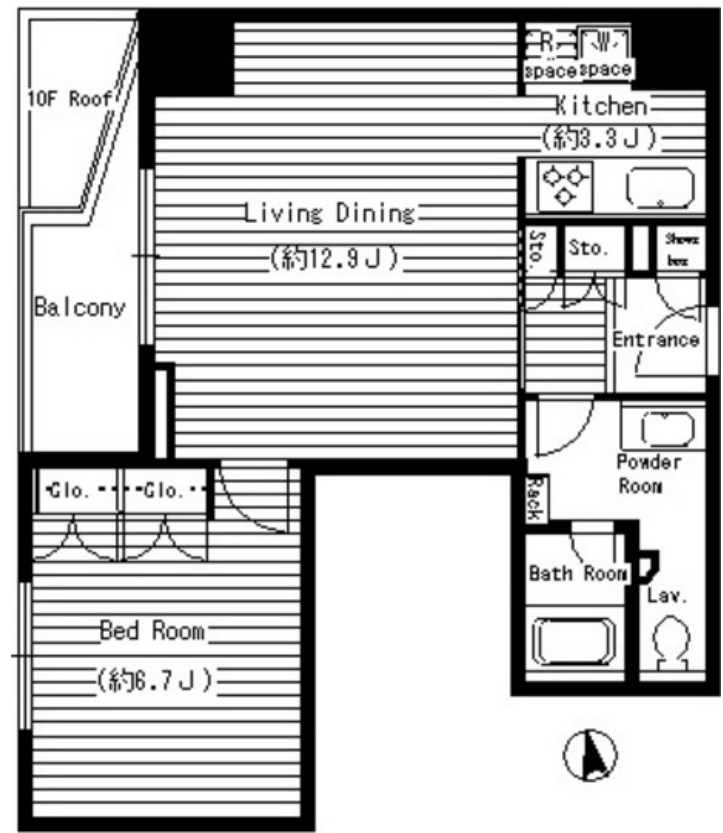
賃料	管理費等
207,000円	10,000円

2F以上,オートロック,オートロック,セキュリティ有り,ディンプルキー,モニタ付オートロック,眺望良好,通風良好,駅まで平坦,外壁タイル張り,耐火構造,耐震構造,耐風構造,防犯カメラ,メールボックス,

【外観】



【間取り図】



図面と現況が異なる場合は現況が優先となります。

間取りの「S」はサービスルーム(納戸)です。

間取り	1LDK		
敷金	1ヶ月	礼金	1ヶ月
敷引/償却金	無	保証金	-
物件種別	マンション		
建物名・部屋番号	レガー口西早稲田 1204号室		
物件所在地	東京都新宿区西早稲田 2丁目 2-1-8		
交通	山手線 高田馬場駅 徒歩8分 東京メトロ副都心線 西早稲田駅 徒歩2分		
間取詳細			
構造・規模	鉄筋コンクリート 14階建 12階		
専有面積	51.17㎡	向き	西
築年月	2007年3月	契約期間	2年
損害保険	有	入居時期	2026年5月中旬
駐車場	バイク置き場		
設備	3口以上コンロ,BS,CATV,CS,TVインターホン,インターホン,エアコン,ガスキッチン,ガスコ		
その他費用	[一時金] 室内清掃費用: 78,801円 [月次費用] 口座振替事務手数料(月額): 220円		
入居諸条件	楽器等の使用相談		
保証会社	必須 [保証会社]加入要[保証会社名]クレディセゾン・レジデントアシスタンス株式会社[保証会社利用料]初回保証委託料(最低15,000円): 月額賃料等の50%、2年目以降: 10,000円/年		
備考	最短30分でご案内可能 【現地待合わせでのご案内】 ルクラスでは、ご要望がなければ現地待合わせでのご案内を推奨しています。他物件のご提案は、メール等にて対応させていただきます。ご来社を促し、無駄な時間を過ごすことはありません！お気軽にお問い合わせください 【誠実・丁寧・安心の営業】		

情報更新日2026年4月30日

No.000021027



東京都知事(3)第97028号
(公社)首都圏不動産公正取引協議会加盟
株式会社ルクラス 本店
東京都新宿区西新宿1丁目15-4第二セイコービル6F
TEL:03-6911-2228 FAX:03-6911-2229
E-mail: info@lucas.co.jp
URL: http://www.lucas.co.jp/



携帯サイトから物件詳細を閲覧できます！

取引態様	手数料負担の割合	貸主	借主
仲介先物	手数料配分の割合	元付	客付