

FOR RENT

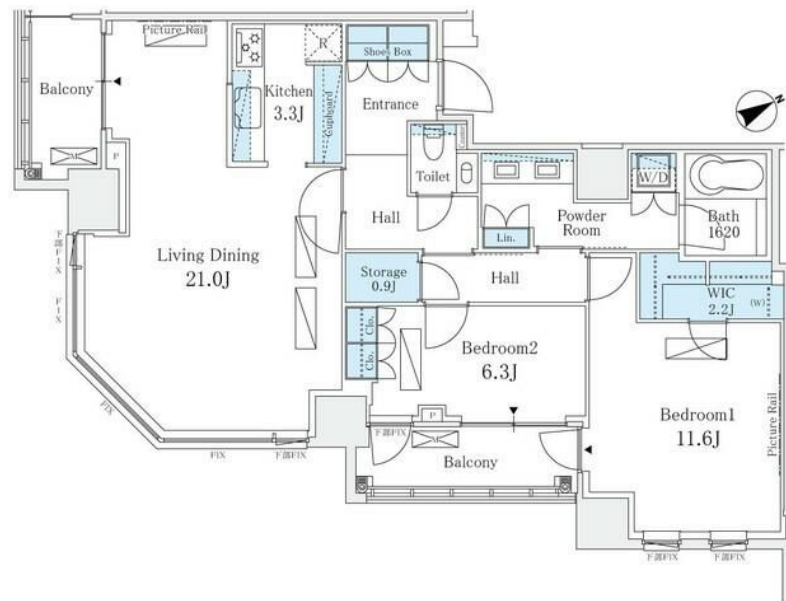
賃料	管理費等
1,350,000円	0円

2F以上,オートロック,オートロック,タワー型マンション,分譲タイプ

【外観】



【間取り図】



間取り	2LDK		
敷金	1ヶ月	礼金	1ヶ月
敷引/償却金	-	保証金	-
物件種別	マンション		
建物名・部屋番号	パークコート六本木ヒルトップ 2506号室		
物件所在地	東京都港区六本木1丁目7-10		
交通	東京メトロ南北線 六本木一丁目駅 徒歩3分 東京メトロ日比谷線 神谷町駅 徒歩9分		
間取詳細			
構造・規模	鉄筋コンクリート 27階建 25階		
専有面積	102.39㎡	向き	南
築年月	2012年8月	契約期間	定期借家契約 2年
損害保険	有	入居時期	即時
駐車場	有(敷地内) 69300円/月~		
設備	CATV,ウォークインクローゼット,エアコン,システムキッチン,バス・トイレ別,フローリング,光ファ		
その他費用	[一時金] 室内清掃費用: 191,469円 鍵交換費用: 33,000円 [月次費用] 口座振替事務手数料: 220円		
入居諸条件			
保証会社	必須 その他初回保証委託料(最低20,000円): 月額賃料等の50%、2年目以降: 9,600円/年		
備考	こちらの物件は仲介手数料半額!! 最短30分でご案内可能 【物件広告について】 ウソなし、駆け引きなし。不動産は正直がいちばん。 情報は鮮度が命。だからルクラスは"今ある物件"しか載せません。 【お客様の立場になり考える営業】		

図面と現況が異なる場合は現況が優先となります。

間取りの「S」はサービスルーム(納戸)です。

情報更新日2026年4月30日

No.000021082



東京都知事(3)第97028号
(公社)首都圏不動産公正取引協議会加盟

株式会社ルクラス 本店

東京都新宿区西新宿1丁目15-4第二セイコービル6F
TEL:03-6911-2228 FAX:03-6911-2229
E-mail: info@lucas.co.jp
URL: http://www.lucas.co.jp/



携帯サイトから物件詳細を閲覧できます!

取引態様	手数料負担の割合	貸主	借主
仲介先物	手数料配分の割合	元付	客付