

FOR RENT

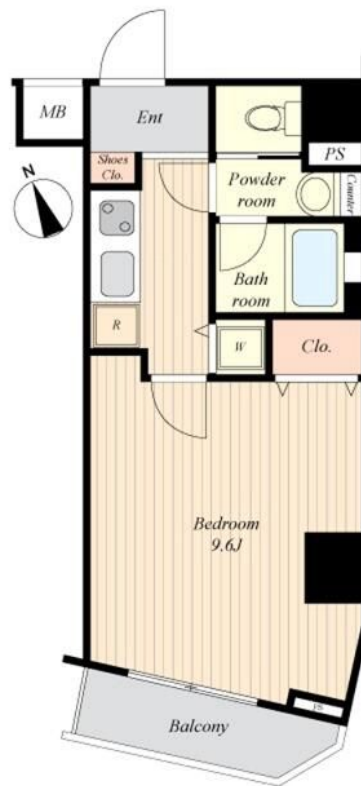
| | |
|----------|---------|
| 賃料 | 管理費等 |
| 128,000円 | 10,000円 |

2F以上,オートロック,オートロック,防犯カメラ

【外観】



【間取り図】



図面と現況が異なる場合は現況が優先となります。

間取りの「S」はサービスルーム(納戸)です。

| | | | |
|----------|--|------|-----|
| 間取り | 1K | | |
| 敷金 | 無 | 礼金 | 1ヶ月 |
| 敷引/償却金 | - | 保証金 | - |
| 物件種別 | マンション | | |
| 建物名・部屋番号 | レガリアタワーレジデンス 202号室 | | |
| 物件所在地 | 東京都新宿区西早稲田3丁目20-3 | | |
| 交通 | 東京メトロ副都心線 西早稲田駅 徒歩5分 山手線 高田馬場駅 徒歩6分 | | |
| 間取詳細 | | | |
| 構造・規模 | 鉄骨鉄筋コンクリート 15階建 2階 | | |
| 専有面積 | 30.6㎡ | 向き | |
| 築年月 | 2007年8月 | 契約期間 | 2年 |
| 損害保険 | 有 18,000円 24ヶ月 | 入居時期 | 即時 |
| 駐車場 | 駐輪場 バイク置き場 | | |
| 設備 | TVインターホン,インターホン,エアコン,クローゼット,シューズボックス,バス・トイレ別,室内洗濯機 | | |
| その他費用 | [一時金] 退去時ハウスクリーニング: 44,000円 [月次費用] 24時間管理費: 550円 決済サービス利用料: 440円 | | |
| 入居諸条件 | | | |
| 保証会社 | 必須 その他ランドインシュア初回: 総賃料の100% (総賃料にコールセンター料含む)、1年毎更新: 15000円、オプション月額保証料: 440円 (月額) | | |
| 備考 | こちらの物件は仲介手数料半額!! 最短30分でご案内可能 【物件広告について】 ウソなし、駆け引きなし。不動産は正直がいちばん。 情報は鮮度が命。だからルクラスは"今ある物件"しか載せません。 【お客様の立場になり考える営業】 | | |

情報更新日2026年4月30日

No.000021087

お問合せ先



東京都知事(3)第97028号
(公社)首都圏不動産公正取引協議会加盟

株式会社ルクラス 本店

東京都新宿区西新宿1丁目15-4第二セイコービル6F
TEL:03-6911-2228 FAX:03-6911-2229
E-mail: info@lucas.co.jp
URL: http://www.lucas.co.jp/



携帯サイトから物件詳細を閲覧できます!

| | | | |
|------|----------|----|----|
| 取引態様 | 手数料負担の割合 | 貸主 | 借主 |
| 仲介先物 | 手数料配分の割合 | 元付 | 客付 |