

FOR RENT

賃料	管理費等
102,000円	8,000円

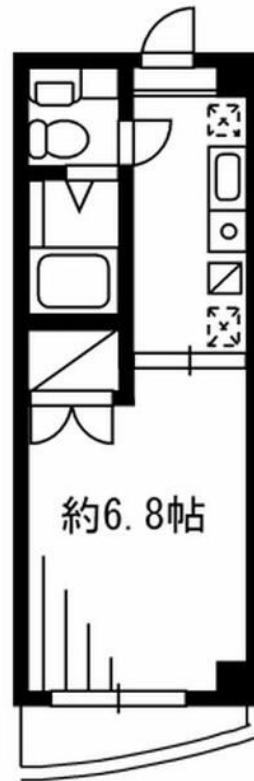
人気のエリアから新着です

2F以上,オートロック,通風良好,陽当たり良好,駅まで平坦,駅前,耐火構造,耐震構造,耐風構造,平坦地,防犯カメラ,防犯強化地域,劣化対策,メールボックス,市街地に近い,整備された歩道

【外観】



【間取り図】



図面と現況が異なる場合は現況が優先となります。

間取りの「S」はサービスルーム(納戸)です。

間取り	1K		
敷金	1ヶ月	礼金	1ヶ月
敷引/償却金	-	保証金	-
物件種別	マンション		
建物名・部屋番号	F.S.C.新宿マンション 411号室		
物件所在地	東京都新宿区北新宿1丁目33-20		
交通	東京メトロ丸ノ内線 西新宿駅 徒歩8分 中央線 大久保(東京)駅 徒歩9分		
間取詳細			
構造・規模	鉄筋コンクリート 4階建 4階		
専有面積	21.17㎡	向き	西
築年月	2008年7月	契約期間	2年
損害保険	有 21,500円 24ヶ月	入居時期	即時
駐車場	有(敷地内) 33000円/月 ~ 駐輪場		
設備	B S, C S, エアコン, ガス給湯, システムキッチン, パス・トイレ別, フローリング, 火災報知機, 給湯, 光		
その他費用	[一時金] 鍵交換費用: 35,200円 入居者限定サービス: 11,000円 住宅保険: 19,000円		
入居諸条件	ペット不可 事務所不可 楽器等の使用不可 単身可		
保証会社	必須 その他初回契約時: 50%、更新時: 10,000円、月額: 1,000円、保証会社の更新は1年毎となり		
備考	<p>こちらの物件は仲介手数料半額!!</p> <p>最短30分でご案内可能</p> <p>【物件広告について】 ウソなし、駆け引きなし。不動産は正直がいちばん。 情報は鮮度が命。だからルクラスは"今ある物件"しか載せません。</p> <p>【お客様の立場になり考える営業】</p>		

情報更新日2026年4月30日

No.0000021110

お問合せ先



東京都知事(3)第97028号
(公社)首都圏不動産公正取引協議会加盟

株式会社ルクラス 本店

東京都新宿区西新宿1丁目15-4第二セイコービル6F
TEL:03-6911-2228 FAX:03-6911-2229
E-mail: info@lucas.co.jp
URL: http://www.lucas.co.jp/



携帯サイトから物件詳細を閲覧できます!

取引態様	手数料負担の割合	貸主	借主
仲介先物	手数料配分の割合	元付	客付