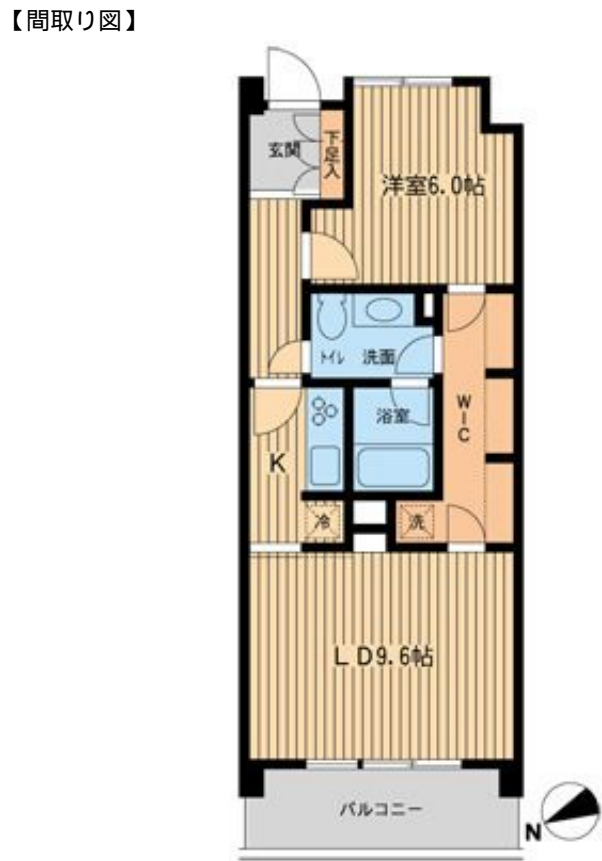


# FOR RENT

賃料	管理費等
200,000円	10,000円

オートロック,オートロック,眺望良好,通風良好,陽当たり良好,駅まで平坦,外壁タイル張り,耐火構造,耐震構造,平坦地,防犯カメラ,緑豊かな住宅地,市街地に近い,整備された歩道



間取り	1LDK		
敷金	20万円	礼金	20万円
敷引/償却金	-	保証金	-
物件種別	マンション		
建物名・部屋番号			
物件所在地	東京都世田谷区若林4丁目		
交通	東急世田谷線 若林(東京)駅 徒歩7分 東急世田谷線 松陰神社前駅 徒歩9分		
間取詳細			
構造・規模	鉄筋コンクリート 5階建 3階		
専有面積	48.8㎡	向き	
築年月	2004年2月13日	契約期間	2年
損害保険	有 24,000円	入居時期	2026年5月3日
駐車場	有(敷地内) 33000円/月~		
設備	3口以上コンロ,CATV,TVインターホン,インターホン,エアコン,オートライト,ガスキッチン,ガス		
その他費用	[一時金] 鍵交換費用: 16,500円		
入居諸条件	ペット可 事務所不可 楽器等の使用不可 二人相談		
保証会社	必須 総賃料の50%~		
備考	<p>【現地待合わせのご案内】 ルクラスでは、ご要望がなければ現地待合わせのご案内を推奨しています。他物件のご提案は、メール等にて対応させていただきます。ご来社を促し、無駄な時間を過ごすことはありません！お気軽にお問い合わせください</p> <p>【誠実・丁寧・安心の営業】 ルクラスは既に申込が入っている場合は、必ず正直にご報告させていただきます。</p>		

図面と現況が異なる場合は現況が優先となります。

間取りの「S」はサービスルーム(納戸)です。

情報更新日2026年4月30日

No.000021179



東京都知事(3)第97028号  
(公社)首都圏不動産公正取引協議会加盟  
**株式会社ルクラス 本店**  
東京都新宿区西新宿1丁目15-4第二セイコービル6F  
TEL:03-6911-2228 FAX:03-6911-2229  
E-mail: info@lucas.co.jp  
URL: http://www.lucas.co.jp/



携帯サイトから物件詳細を閲覧できます!

取引態様	手数料負担の割合	貸主	借主
仲介先物	手数料配分の割合	元付	客付