

FOR RENT

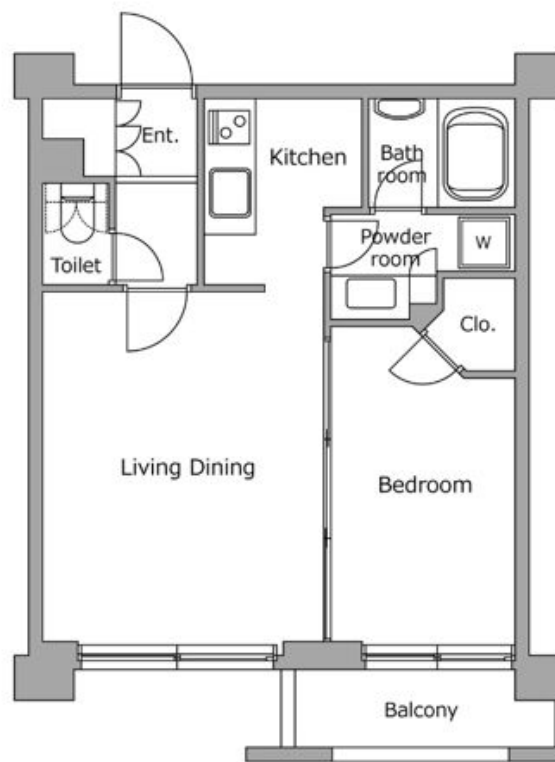
賃料	管理費等
226,000円	20,000円

2F以上,オートロック,オートロック,ダブルロック,高層階,通風良好,駅まで平坦,駅前,簡易耐火構造,閑静な住宅街,準耐火構造,耐火構造,耐震構造,耐風構造,分譲タイプ,平坦地,防犯カメラ,防犯強化地

【外観】



【間取り図】



図面と現況が異なる場合は現況が優先となります。

間取りの「S」はサービスルーム(納戸)です。

間取り	1LDK		
敷金	1ヶ月	礼金	1ヶ月
敷引/償却金	-	保証金	-
物件種別	マンション		
建物名・部屋番号	レジディア新宿イースト 902号室		
物件所在地	東京都新宿区新宿5丁目8-18		
交通	都営新宿線 新宿三丁目駅 徒歩5分 東京メトロ丸ノ内線 新宿御苑前駅 徒歩6分		
間取詳細			
構造・規模	鉄筋コンクリート 10階建 9階		
専有面積	41.18㎡	向き	東
築年月	2004年3月	契約期間	2年
損害保険	有 21,500円 24ヶ月	入居時期	相談
駐車場	駐輪場		
設備	2口コンロ, C A T V, T Vインターホン, インターホン, エアコン, ガス給湯, クローゼット, システムキッチン		
その他費用	[一時金] 鍵交換費用: 22,000円		
入居諸条件			
保証会社	必須 要保証会社加入初回契約時: 40%、更新時: 10,000円、月額: 1,000円、保証会社の更新は1年		
備考	<p>こちらの物件は仲介手数料半額!!</p> <p>最短30分でご案内可能</p> <p>【現地待合わせでのご案内】</p> <p>ルクラスでは、ご要望がなければ現地待合わせでのご案内を推奨しています。他物件のご提案は、メール等にて対応させていただきます。ご来社を促し、無駄な時間を過ごすことはありません! お気軽にお問い合わせください</p>		

情報更新日2026年4月30日

No.0000021296

お問合せ先



東京都知事(3)第97028号
(公社)首都圏不動産公正取引協議会加盟

株式会社ルクラス 本店

東京都新宿区西新宿1丁目15-4第二セイコービル6F
TEL:03-6911-2228 FAX:03-6911-2229
E-mail: info@lucas.co.jp
URL: http://www.lucas.co.jp/



携帯サイトから物件詳細を閲覧できます!

取引態様	手数料負担の割合	貸主	借主
仲介先物	手数料配分の割合	元付	客付