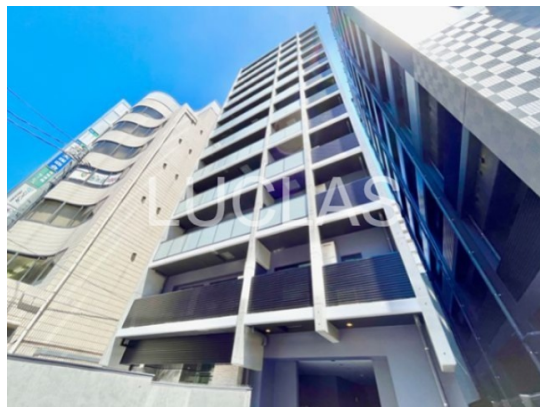


# FOR RENT

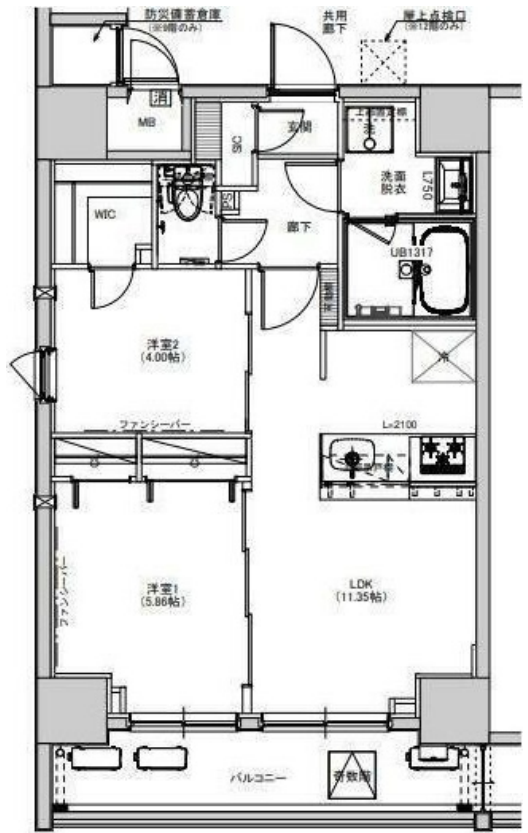
賃料	管理費等
203,000円	15,000円

2F以上,オートロック,オートロック,眺望良好,通風良好,駅まで平坦,閑静な住宅街,制震構造,耐火構造,耐震構造,耐風構造,平坦地,防犯カメラ,劣化対策,メールボックス,市街地に近い,周辺交通量少なめ

【外観】



【間取り図】



図面と現況が異なる場合は現況が優先となります。

間取りの「S」はサービスルーム(納戸)です。

間取り	2LDK		
敷金	20.3万円	礼金	無
敷引/償却金	-	保証金	-
物件種別	マンション		
建物名・部屋番号	S-RESIDENCE綾瀬rivie 802号室		
物件所在地	東京都足立区綾瀬3丁目16-2		
交通	東京メトロ千代田線 綾瀬駅 徒歩4分 常磐線各停 綾瀬駅 徒歩4分		
間取詳細			
構造・規模	鉄筋コンクリート 12階建 8階		
専有面積	44.34㎡	向き	西
築年月	2023年8月	契約期間	2年
損害保険	有 22,000円 24ヶ月	入居時期	相談
駐車場	空無 駐輪場		
設備	3口以上コンロ, B S, C S, ウォークインクローゼット, エアコン, ガスオープン, ガスキッチン, シャワー		
その他費用			
入居諸条件	ペット相談 二人可		
保証会社	必須 その他月額総賃料の50%、更新料12,000円/年 口座振替手数料: 330円(税込)/月 毎月27日に口座振替でのお支払い		
備考	<p>こちらの物件は仲介手数料要相談可能!!</p> <p>【現地待合わせでのご案内】 ルクラスでは、ご希望がなければ現地待合わせでのご案内を推奨しています。他物件のご提案は、メール等にて対応させていただきます。ご来社を促し、無駄な時間を過ごすことはありません! お気軽にお問い合わせください</p> <p>【誠実・丁寧・安心の営業】</p>		

情報更新日2026年5月1日

No.0000021314



東京都知事(3)第97028号  
(公社)首都圏不動産公正取引協議会加盟  
**株式会社ルクラス 本店**  
東京都新宿区西新宿1丁目15-4第二セイコービル6F  
TEL:03-6911-2228 FAX:03-6911-2229  
E-mail: info@lucas.co.jp  
URL: http://www.lucas.co.jp/



携帯サイトから物件詳細を閲覧できます!

取引態様	手数料負担の割合	貸主	借主
仲介先物	手数料配分の割合	元付	客付