

FOR RENT

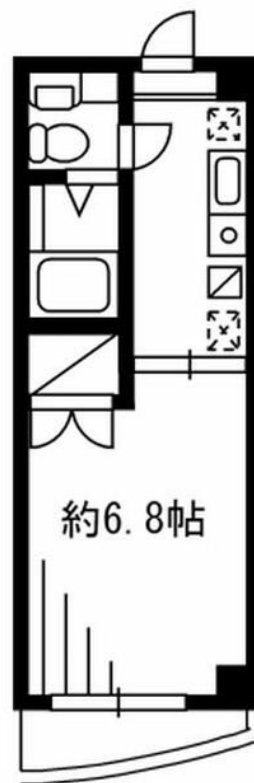
| | |
|----------|--------|
| 賃料 | 管理費等 |
| 100,000円 | 8,000円 |

2F以上,オートロック,通風良好,陽当たり良好,駅まで平坦,駅前,耐火構造,耐震構造,耐風構造,平坦地,防犯カメラ,防犯強化地域,劣化対策,メールボックス,市街地に近い,整備された歩道

【外観】



【間取り図】



図面と現況が異なる場合は現況が優先となります。

間取りの「S」はサービスルーム(納戸)です。

| | | | |
|----------|---|------|-----|
| 間取り | 1K | | |
| 敷金 | 1ヶ月 | 礼金 | 1ヶ月 |
| 敷引/償却金 | - | 保証金 | - |
| 物件種別 | マンション | | |
| 建物名・部屋番号 | F.S.C.新宿マンション 212号室 | | |
| 物件所在地 | 東京都新宿区北新宿1丁目33-20 | | |
| 交通 | 東京メトロ丸ノ内線 西新宿駅 徒歩8分 中央線 大久保(東京)駅 徒歩9分 | | |
| 間取詳細 | | | |
| 構造・規模 | 鉄筋コンクリート 4階建 2階 | | |
| 専有面積 | 21.17㎡ | 向き | 南西 |
| 築年月 | 2008年7月 | 契約期間 | 2年 |
| 損害保険 | 有 21,500円 24ヶ月 | 入居時期 | 即時 |
| 駐車場 | 有(敷地内) 33000円/月 ~ 駐輪場 | | |
| 設備 | B S, C S, エアコン, ガス給湯, システムキッチン, パス・トイレ別, フローリング, 火災報知機, 給湯, 光 | | |
| その他費用 | [一時金] 鍵交換費用: 35,200円 入居者限定サービス: 11,000円 住宅保険: 19,000円 | | |
| 入居諸条件 | ペット不可 事務所不可 楽器等の使用不可 単身可 | | |
| 保証会社 | 必須 その他初回契約時: 50%、更新時: 10,000円、月額: 1,000円、保証会社の更新は1年毎となり | | |
| 備考 | <p>こちらの物件は仲介手数料半額!!</p> <p>最短30分でご案内可能</p> <p>【物件広告について】 ウソなし、駆け引きなし。不動産は正直がいちばん。 情報は鮮度が命。だからルクラスは"今ある物件"しか載せません。</p> <p>【お客様の立場になり考える営業】</p> | | |

情報更新日2026年5月2日

No.0000021322

お問合せ先



東京都知事(3)第97028号
(公社)首都圏不動産公正取引協議会加盟

株式会社ルクラス 本店

東京都新宿区西新宿1丁目15-4第二セイコービル6F
TEL:03-6911-2228 FAX:03-6911-2229
E-mail: info@lucas.co.jp
URL: http://www.lucas.co.jp/



携帯サイトから物件詳細を閲覧できます!

| | | | |
|------|----------|----|----|
| 取引態様 | 手数料負担の割合 | 貸主 | 借主 |
| 仲介先物 | 手数料配分の割合 | 元付 | 客付 |