

FOR RENT

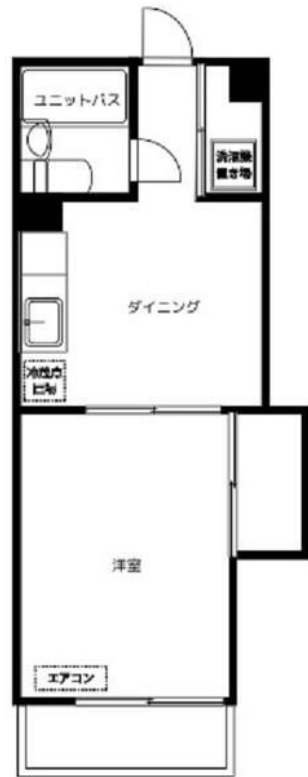
賃料	管理費等
87,000円	5,000円

通風良好,陽当たり良好,駅まで平坦,駅前,簡易耐火構造,閑静な住宅街,準耐火構造,耐火構造,耐震構造,耐風構造,防犯強化地域,緑豊かな住宅地,劣化対策,メールボックス,市街地に近い,周辺交通量少なめ,

【外観】



【間取り図】



図面と現況が異なる場合は現況が優先となります。

間取りの「S」はサービスルーム(納戸)です。

間取り	1DK		
敷金	1ヶ月	礼金	1ヶ月
敷引/償却金	-	保証金	-
物件種別	マンション		
建物名・部屋番号	アストラル上落合 103号室		
物件所在地	東京都新宿区上落合 2丁目 1 2-5		
交通	東京メトロ東西線 落合(東京)駅 徒歩2分 都営大江戸線 中井駅 徒歩5分		
間取詳細	洋室(6畳) DK(4.5畳)		
構造・規模	鉄筋コンクリート 4階建 1階		
専有面積	25.28㎡	向き	西
築年月	1985年11月	契約期間	2年
損害保険	有 18,000円 24ヶ月	入居時期	即時
駐車場	駐輪場		
設備	インターホン,エアコン,ガスコンロ設置可,ガス給湯,シャワー,トイレ有,バス有,火災報知機,給湯,光		
その他費用			
入居諸条件	二人可 ルームシェア可		
保証会社	必須 エルズサポート 賃料総額50% 2年目以降10,000円/年		
備考	<p>こちらの物件は仲介手数料半額!!!</p> <p>最短30分でご案内可能</p> <p>不動産サービスの本質を追求し見極め、価値あるアテンドをお約束。都心部の物件情報は随時流動しています。ハイクラス物件を中心とした専門のプロフェッショナルエージェントが、迅速かつ的確なご提案から諸条件交渉や細部に至るニーズまで、お客様の「住」の価値の最大化に努めます</p>		

情報更新日2026年5月14日

No.0000021380



東京都知事(3)第97028号
(公社)首都圏不動産公正取引協議会加盟
株式会社ルクラス 本店
東京都新宿区西新宿 1丁目15-4第二セイコービル6F
TEL:03-6911-2228 FAX:03-6911-2229
E-mail: info@lucas.co.jp
URL: http://www.lucas.co.jp/



携帯サイトから物件詳細を閲覧できます!

取引態様	手数料負担の割合	貸主	借主
仲介先物	手数料配分の割合	元付	客付