

# FOR RENT

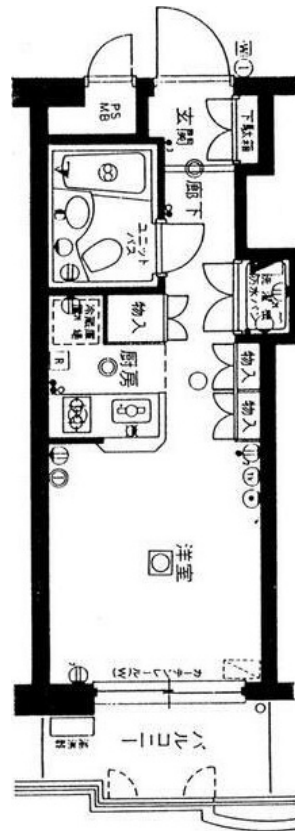
|         |        |
|---------|--------|
| 賃料      | 管理費等   |
| 73,000円 | 5,000円 |

2F以上,オートロック,オートロック,通風良好,陽当たり良好,駅まで平坦,外壁タイル張り,簡易耐火構造,閑静な住宅街,制震構造,耐風構造,分譲タイプ,平坦地,防犯カメラ,防犯強化地域,劣化対策,メール

【外観】



【間取り図】



図面と現況が異なる場合は現況が優先となります。

間取りの「S」はサービスルーム(納戸)です。

|          |  |      |     |
|----------|--|------|-----|
| 間取り      | 1R   |      |     |
| 敷金       | 1ヶ月  | 礼金   | 1ヶ月 |
| 敷引/償却金   | -  | 保証金  | -   |
| 物件種別     | マンション  |      |     |
| 建物名・部屋番号 | ワコーレ目白 312号室   |      |     |
| 物件所在地    | 東京都豊島区南池袋1丁目7-16   |      |     |
| 交通       | 西武池袋線 池袋駅 徒歩7分<br>山手線 目白駅 徒歩8分   |      |     |
| 間取詳細     | 洋室(7.5畳)   |      |     |
| 構造・規模    | 鉄筋コンクリート 5階建 3階  |      |     |
| 専有面積     | 19.05㎡   | 向き   | 南   |
| 築年月      | 1987年5月  | 契約期間 | 2年  |
| 損害保険     | 有 16,000円 24ヶ月   | 入居時期 | 相談  |
| 駐車場      | 駐輪場  |      |     |
| 設備       | 2口コンロ, C A T V, エアコン, カウンターキッチン, ガスキッチン, ガスコンロ<br>設置済, シャワー, シュー   |      |     |
| その他費用    | [一時金] 鍵交換費用: 16,500円<br>[備考] 更新時事務手数料11,000円   |      |     |
| 入居諸条件    | ペット不可 事務所不可 楽器等の使用不可   |      |     |
| 保証会社     | 必須 その他日本セーフティ。契約時賃料総額の50%。以降1年毎に1万円。学割に適用する場合は、契約後1ヶ月以内にご入金ください。   |      |     |
| 備考       | 是非一度ご内覧ください<br>【現地待合わせでのご案内】<br>ルクラスでは、ご要望がなければ現地待合わせでのご案内を推奨しています。<br>他物件のご提案は、メール等にて対応させていただきます。<br>ご来社を促し、無駄な時間を過ごすことはありません！<br>お気軽にお問い合わせください<br>【誠実・丁寧・安心の営業】 |      |     |

情報更新日2026年5月16日

No.0000021397

お問合せ先



東京都知事(3)第97028号  
(公社)首都圏不動産公正取引協議会加盟

株式会社ルクラス 本店

東京都新宿区西新宿1丁目15-4第二セイコービル6F  
TEL:03-6911-2228 FAX:03-6911-2229  
E-mail: info@lucas.co.jp  
URL: http://www.lucas.co.jp/



携帯サイトから物件詳細を閲覧できます!

|      |          |    |    |
|------|----------|----|----|
| 取引態様 | 手数料負担の割合 | 貸主 | 借主 |
| 仲介先物 | 手数料配分の割合 | 元付 | 客付 |