

# FOR RENT

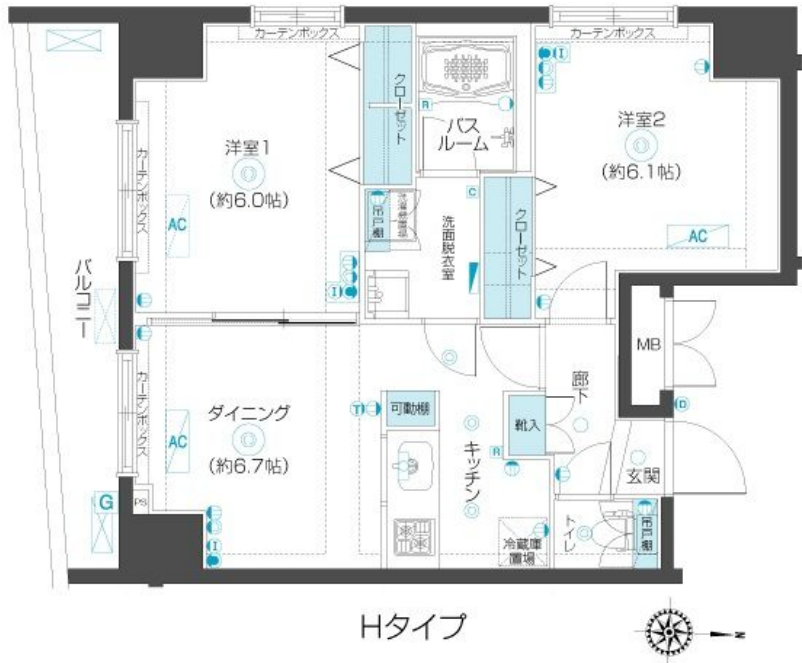
賃料	管理費等
241,000円	14,000円

オートロック,オートロック,ダブルロック,ディンプルキー,モニター付オートロック,眺望良好,通風良好,陽当たり良好,デザイナーズ,外壁タイル張り,耐火構造,耐震構造,耐風構造,分譲タイプ,平坦地,防犯力

【外観】



【間取り図】



間取り	2DK		
敷金	1ヶ月	礼金	1ヶ月
敷引/償却金	-	保証金	-
物件種別	マンション		
建物名・部屋番号	ZOOM市谷本村町 1103号室		
物件所在地	東京都新宿区市谷本村町 3-1 2		
交通	東京メトロ有楽町線 市ヶ谷駅 徒歩5分 東京メトロ南北線 市ヶ谷駅 徒歩5分		
間取詳細	洋室(6畳) 洋室(6.1畳) DK(6.7畳)		
構造・規模	鉄筋コンクリート 12階建 11階		
専有面積	49.38㎡	向き	南
築年月	2013年2月	契約期間	定期借家契約 2年
損害保険	有	入居時期	相談
駐車場	要問い合わせ 駐輪場 バイク置き場		
設備	24時間換気システム, 2口コンロ, CATV, TVインターホン, インターホン, エアコン, オートバス, ガ		
その他費用	[一時金] 鍵交換費用: 27,500円		
入居諸条件	ペット相談		
保証会社	必須 (オリコフォレントインシュア) 必須 トーシンライフ, オリコフォレントインシュア, 全保連/保証料: 初回=賃料等×50%、月額=賃料等×1%		
備考	<p>【現地待合わせのご案内】 ルクラスでは、ご要望がなければ現地待合わせのご案内を推奨しています。他物件のご提案は、メール等にて対応させていただきます。ご来社を促し、無駄な時間を過ごすことはありません！お気軽にお問い合わせください</p> <p>【誠実・丁寧・安心の営業】 ルクラスは既に申込が入っている場合は、必ず正直にご報告させていただきます。</p>		

図面と現況が異なる場合は現況が優先となります。

間取りの「S」はサービスルーム(納戸)です。

情報更新日2026年5月15日

No.0000021426



東京都知事(3)第97028号  
(公社)首都圏不動産公正取引協議会加盟  
**株式会社ルクラス 本店**  
東京都新宿区西新宿1丁目15-4第二セイコービル6F  
TEL:03-6911-2228 FAX:03-6911-2229  
E-mail: info@lucas.co.jp  
URL: http://www.lucas.co.jp/



携帯サイトから物件詳細を閲覧できます！

取引態様	手数料負担の割合	貸主	借主
仲介先物	手数料配分の割合	元付	客付