

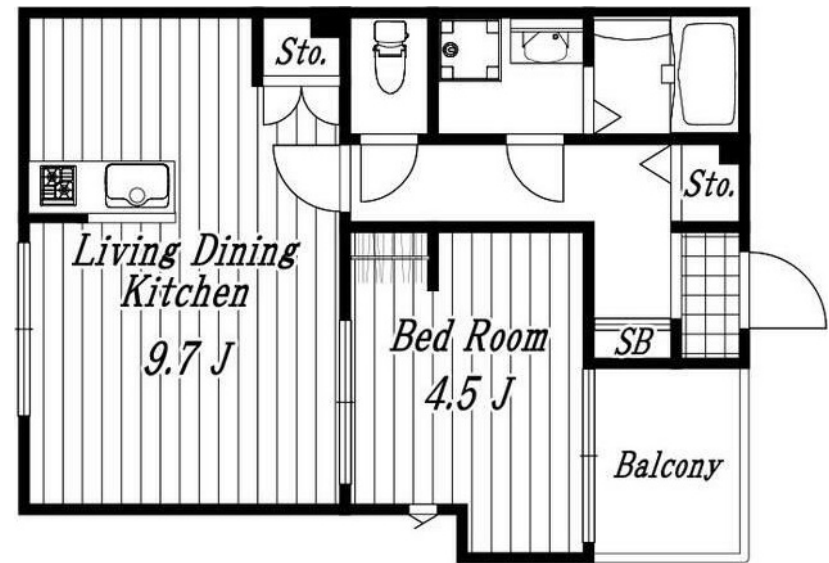
賃料	管理費等
121,000円	10,000円

2面採光,オートロック,オートロック,モニタ付オートロック,角住戸,通風良好,陽当たり良好,駅まで平坦,閑静な住宅街,制震構造,耐火構造,耐震構造,耐風構造,平坦地,防犯カメラ,防犯強化地域,劣化対策

【外観】



【間取り図】



間取り	1LDK		
敷金	無	礼金	無
敷引/償却金	無	保証金	-
物件種別	アパート		
建物名・部屋番号	Liora北千住(リオラ北千住) 101号室		
物件所在地	東京都足立区千住大川町23-8		
交通	東京メトロ日比谷線 北千住駅 徒歩15分		
間取詳細	洋室(4.5畳) LDK(9.7畳)		
構造・規模	木造 3階建 1階		
専有面積	35.75㎡	向き	南
築年月	2026年6月	契約期間	2年
損害保険	有 20,000円 24ヶ月	入居時期	2026年7月下旬予定
駐車場	駐輪場		
設備	24時間換気システム,2口コンロ,B S, L A N, T Vインターホン,インターホン,エアコン,エアコン,		
その他費用	[月次費用] 入居サポート費用: 1,100円		
入居諸条件	ペット相談 事務所可 二人可 高齢者相談		
保証会社	必須(日本セーフティー) 日本セーフティー: 初回50%、継続保証料: 1,000円/月		
備考	是非一度ご内覧ください 【現地待合わせでのご案内】 ルクラスでは、ご要望がなければ現地待合わせでのご案内を推奨しています。他物件のご提案は、メール等にて対応させていただきます。ご来社を促し、無駄な時間を過ごすことはありません！お気軽にお問い合わせください 【誠実・丁寧・安心の営業】		

図面と現況が異なる場合は現況が優先となります。

間取りの「S」はサービスルーム(納戸)です。

情報更新日2026年6月12日

No.0000021577



東京都知事(3)第97028号
(公社)首都圏不動産公正取引協議会加盟
株式会社ルクラス 本店
東京都新宿区西新宿1丁目15-4第二セイコービル6F
TEL:03-6911-2228 FAX:03-6911-2229
E-mail: info@lucas.co.jp
URL: http://www.lucas.co.jp/



携帯サイトから物件詳細を閲覧できます！

取引態様	手数料負担の割合	貸主	借主
仲介先物	手数料配分の割合	元付	客付