

# FOR RENT

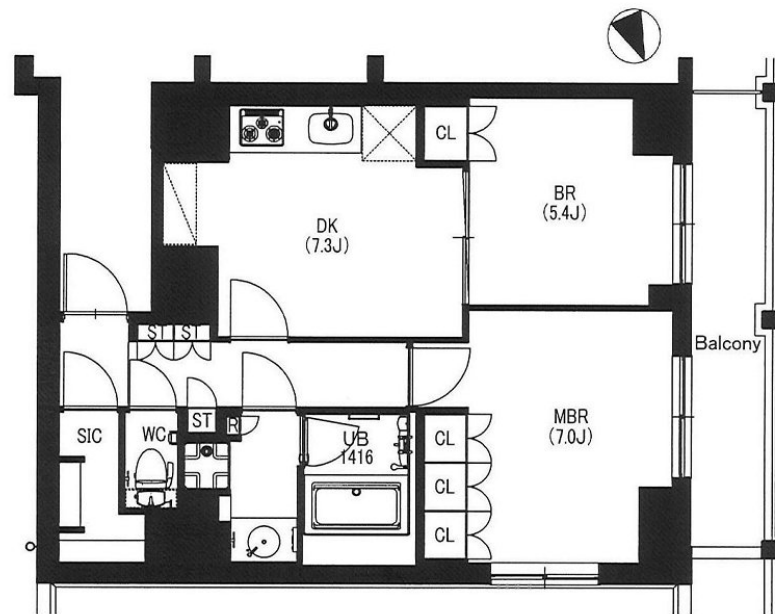
|          |         |
|----------|---------|
| 賃料       | 管理費等    |
| 234,000円 | 12,000円 |

2F以上,オートロック,セキュリティ有り,ディンプルキー,モニタ付オートロック,ワイドバルコニー,角住戸,玄関ホール,眺望良好,通風良好,陽当たり良好,外壁タイル張り,閑静な住宅街,制震構造,耐火構造

【外観】



【間取り図】



図面と現況が異なる場合は現況が優先となります。

間取りの「S」はサービスルーム(納戸)です。

|          |                                                                                                                                                                            |      |     |
|----------|----------------------------------------------------------------------------------------------------------------------------------------------------------------------------|------|-----|
| 間取り      | 2DK                                                                                                                                                                        |      |     |
| 敷金       | 1ヶ月                                                                                                                                                                        | 礼金   | 1ヶ月 |
| 敷引/償却金   | -                                                                                                                                                                          | 保証金  | -   |
| 物件種別     | マンション                                                                                                                                                                      |      |     |
| 建物名・部屋番号 | エステメゾン中野 1002号室                                                                                                                                                            |      |     |
| 物件所在地    | 東京都中野区中央 5丁目48-2                                                                                                                                                           |      |     |
| 交通       | 中央線 中野(東京)駅 徒歩6分<br>東京メトロ東西線 中野(東京)駅 徒歩6分                                                                                                                                  |      |     |
| 間取詳細     | 洋室(5.4畳) 洋室(7畳) DK(7.3畳)                                                                                                                                                   |      |     |
| 構造・規模    | 鉄筋コンクリート 10階建 10階                                                                                                                                                          |      |     |
| 専有面積     | 51.41㎡                                                                                                                                                                     | 向き   | 西   |
| 築年月      | 2009年7月下旬                                                                                                                                                                  | 契約期間 | 2年  |
| 損害保険     | 有 24ヶ月                                                                                                                                                                     | 入居時期 | 即時  |
| 駐車場      | 有(敷地内) 39600円/月~ 駐輪場 バイク置き場                                                                                                                                                |      |     |
| 設備       | 2口コンロ, C S, T Vインターホン, インターホン, エアコン, ガスキッチン, ガスコンロ設置済, ガス給湯                                                                                                                |      |     |
| その他費用    | [一時金] 鍵交換費用: 33,000円<br>[備考] 暮らしのサポートサービス16,500円                                                                                                                           |      |     |
| 入居諸条件    | 性別不問 二人可 高齢者相談 法人可 子供相談                                                                                                                                                    |      |     |
| 保証会社     | 必須 必須 初回保証料: 賃料+管理費の20% -, 月々1%                                                                                                                                            |      |     |
| 備考       | こちらの物件は仲介手数料要相談可能!!<br>【現地待合わせでのご案内】<br>ルクラスでは、ご要望がなければ現地待合わせでのご案内を推奨しています。<br>他物件のご提案は、メール等にて対応させていただきます。<br>ご来社を促し、無駄な時間を過ごすことはありません!<br>お気軽にお問い合わせください<br>【誠実・丁寧・安心の営業】 |      |     |

情報更新日2026年6月12日

No.0000021591

お問合せ先



東京都知事(3)第97028号  
(公社)首都圏不動産公正取引協議会加盟

株式会社ルクラス 本店

東京都新宿区西新宿 1丁目15-4第二セイコービル6F  
TEL:03-6911-2228 FAX:03-6911-2229  
E-mail: info@lucas.co.jp  
URL: http://www.lucas.co.jp/



携帯サイトから物件詳細を閲覧できます!

|      |          |    |    |
|------|----------|----|----|
| 取引態様 | 手数料負担の割合 | 貸主 | 借主 |
| 仲介先物 | 手数料配分の割合 | 元付 | 客付 |