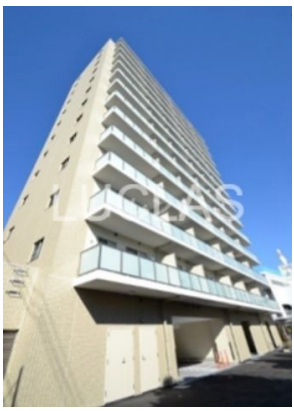


FOR RENT

賃料	管理費等
145,000円	8,000円

オートロック,オートロック,セキュリティ有り,モニタ付オートロック,最上階,最上階,眺望良好,通風良好,駅まで平坦,外壁タイル張り,耐火構造,耐震構造,耐風構造,市街地に近い,整備された歩道

【外観】



【間取り図】



図面と現況が異なる場合は現況が優先となります。

間取りの「S」はサービスルーム(納戸)です。

間取り	1DK		
敷金	1ヶ月	礼金	1.5ヶ月
敷引/償却金	無	保証金	-
物件種別	マンション		
建物名・部屋番号	ヴェルデュール高田馬場 1306号室		
物件所在地	東京都新宿区高田馬場4丁目2-2		
交通	山手線 高田馬場駅 徒歩8分 東京メトロ東西線 高田馬場駅 徒歩8分		
間取詳細			
構造・規模	鉄筋コンクリート 13階建 13階		
専有面積	30.98㎡	向き	北
築年月	2017年1月	契約期間	2年
損害保険	有	入居時期	2026年6月下旬
駐車場	バイク置き場		
設備	2口コンロ,BS,ウォークインクローゼット,エアコン,ガスキッチン,ガスコンロ設置済,クローゼット,		
その他費用	[一時金] 鍵交換費用:33,000円 室内清掃費用:59,400円 [月次費用] 口座振替事務手数料(月額):220円		
入居諸条件			
保証会社	必須 [保証会社]加入要[保証会社名]クレディセゾン・レジデントアシスタンス株式会社[保証会社利用料]初回保証委託料(最低15,000円):月額賃料等の50%、2年目以降:10,000円/年		
備考	【現地待合わせのご案内】 ルクラスでは、ご要望がなければ現地待合わせのご案内を推奨しています。他物件のご提案は、メール等にて対応させていただきます。ご来社を促し、無駄な時間を過ごすことはありません！お気軽にお問い合わせください 【誠実・丁寧・安心の営業】 ルクラスは既に申込が入っている場合は、必ず正直にご報告させていただきます。		

情報更新日2026年6月12日

No.0000021625



東京都知事(3)第97028号
(公社)首都圏不動産公正取引協議会加盟
株式会社ルクラス 本店
東京都新宿区西新宿1丁目15-4第二セイコービル6F
TEL:03-6911-2228 FAX:03-6911-2229
E-mail: info@lucas.co.jp
URL: http://www.lucas.co.jp/



携帯サイトから物件詳細を閲覧できます！

取引態様	手数料負担の割合	貸主	借主
仲介先物	手数料配分の割合	元付	客付