

FOR RENT

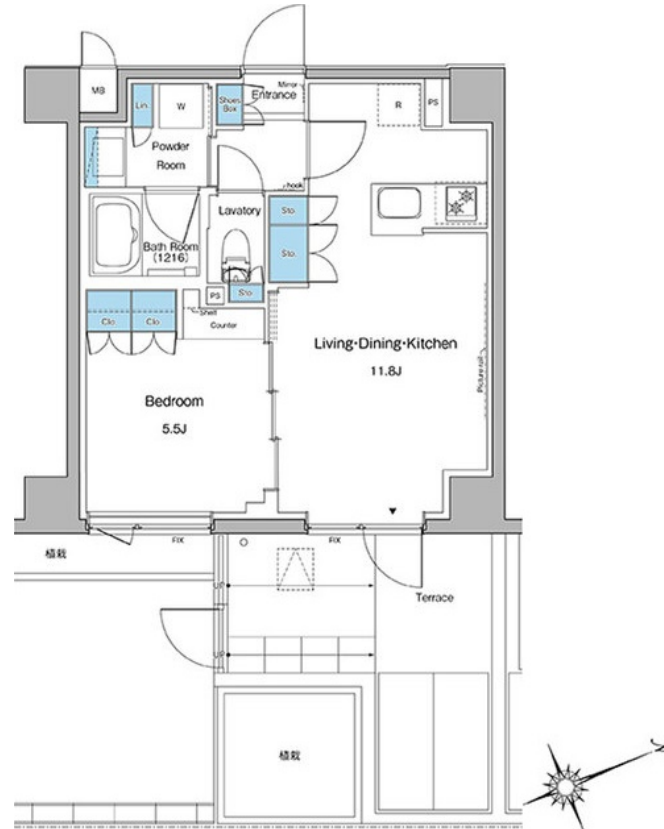
賃料	管理費等
220,000円	18,000円

オートロック,オートロック,セキュリティ有り,モニタ付オートロック,通風良好,駅まで平坦,外壁タイル張り,耐火構造,耐震構造,耐風構造,市街地に近い,整備された歩道

【外観】



【間取り図】



図面と現況が異なる場合は現況が優先となります。

間取りの「S」はサービスルーム(納戸)です。

間取り	1LDK		
敷金	1ヶ月	礼金	1ヶ月
敷引/償却金	-	保証金	-
物件種別	マンション		
建物名・部屋番号	ルフォンプログレ中野坂上 106号室		
物件所在地	東京都中野区本町1丁目13-6		
交通	都営大江戸線 中野坂上駅 徒歩6分 東京メトロ丸ノ内線 西新宿駅 徒歩11分		
間取詳細			
構造・規模	鉄筋コンクリート 6階建 1階		
専有面積	40.46㎡	向き	東
築年月	2023年1月	契約期間	2年
損害保険	有	入居時期	即時
駐車場			
設備	2口コンロ, B S, C A T V, C S, エアコン, カウンターキッチン, ガスキッチン, ガスコンロ設置済, クロ		
その他費用	[一時金] 室内清掃費用: 62,308円 [月次費用] 口座振替事務手数料(月額): 220円		
入居諸条件	事務所不可 性別不問		
保証会社	必須 [保証会社]加入要[保証会社名]クレディセゾン・レジデントアシスタンス株式会社[保証会社利用料]初回保証委託料(最低15,000円): 月額賃料等の50%、2年目以降: 10,000円/年		
備考	是非一度ご覧ください 【現地待合わせのご案内】 ルクラスでは、ご要望がなければ現地待合わせのご案内を推奨しています。 他物件のご提案は、メール等にて対応させていただきます。 ご来社を促し、無駄な時間を過ごすことはありません！ お気軽にお問い合わせください 【誠実・丁寧・安心の営業】		

情報更新日2026年6月12日

No.0000021626

お問合せ先



東京都知事(3)第97028号
(公社)首都圏不動産公正取引協議会加盟

株式会社ルクラス 本店

東京都新宿区西新宿1丁目15-4第二セイコービル6F
TEL:03-6911-2228 FAX:03-6911-2229
E-mail: info@lucas.co.jp
URL: http://www.lucas.co.jp/



携帯サイトから物件詳細を閲覧できます！

取引態様	手数料負担の割合	貸主	借主
仲介先物	手数料配分の割合	元付	客付