

# FOR RENT

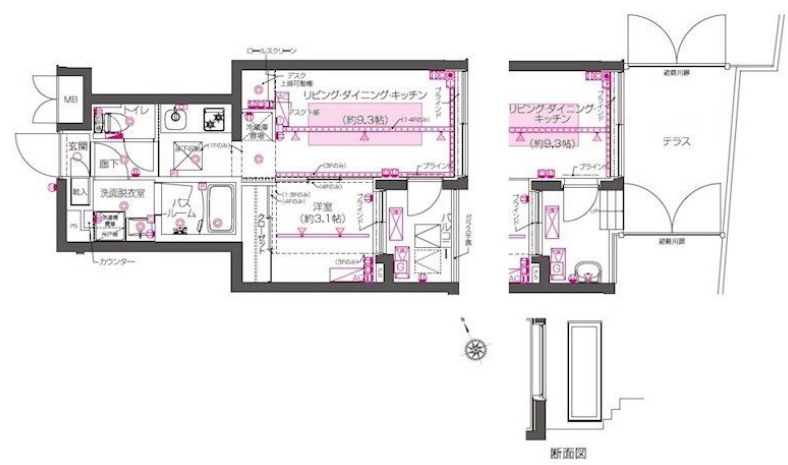
賃料	管理費等
154,000円	15,000円

2F以上,オートロック,オートロック,セキュリティ有り,ダブルロック,ディンプルキー,モニタ付オートロック,眺望良好,通風良好,デザイナーズ,駅まで平坦,外壁コンクリート,耐火構造,耐震構造,分譲タイ

【外観】



【間取り図】



間取り	1LDK		
敷金	1ヶ月	礼金	1ヶ月
敷引/償却金	無	保証金	-
物件種別	マンション		
建物名・部屋番号	ZOOM西早稲田 105号室		
物件所在地	東京都新宿区高田馬場1丁目13-4		
交通	東京メトロ副都心線 西早稲田駅 徒歩4分 東京メトロ東西線 高田馬場駅 徒歩9分		
間取詳細	洋室(3.1畳) LDK(9.3畳)		
構造・規模	鉄筋コンクリート 4階建 1階		
専有面積	30.89㎡	向き	南東
築年月	2024年12月	契約期間	2年
損害保険	有	入居時期	即時
駐車場	要問い合わせ 駐輪場 バイク置き場		
設備	24時間換気システム,2口コンロ,TVインターホン,インターホン,エアコン,オートバス,ガスキッチン		
その他費用	[一時金] 鍵交換費用: 33,000円		
入居諸条件	ペット可 二人可		
保証会社	必須(オリコフォレントインシュア) 必須 トーシンライフ、オリコフォレントインシュア、全保連/保証料: 初回=賃料等×50%、月額=賃料等×1%		
備考	最短30分でご案内可能 【現地待合わせでのご案内】 ルクラスでは、ご要望がなければ現地待合わせでのご案内を推奨しています。 他物件のご提案は、メール等にて対応させていただきます。 ご来社を促し、無駄な時間を過ごすことはありません！ お気軽にお問い合わせください 【誠実・丁寧・安心の営業】		

図面と現況が異なる場合は現況が優先となります。

間取りの「S」はサービスルーム(納戸)です。

情報更新日2026年6月21日

No.0000021637



東京都知事(3)第97028号  
(公社)首都圏不動産公正取引協議会加盟  
**株式会社ルクラス 本店**  
東京都新宿区西新宿1丁目15-4第二セイコービル6F  
TEL:03-6911-2228 FAX:03-6911-2229  
E-mail: info@lucas.co.jp  
URL: http://www.lucas.co.jp/



携帯サイトから物件詳細を閲覧できます！

取引態様	手数料負担の割合	貸主	借主
仲介先物	手数料配分の割合	元付	客付