

FOR RENT

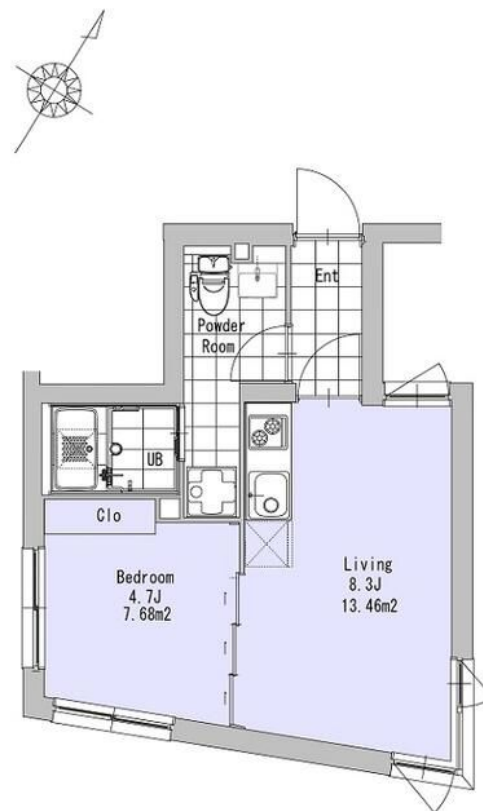
賃料	管理費等
149,000円	7,000円

2F以上,2面採光,オートロック,オートロック,ディンプルキー,モニタ付オートロック,角住戸,全室2面採光,デザイナーズ,外壁コンクリート

【外観】



【間取り図】



図面と現況が異なる場合は現況が優先となります。

間取りの「S」はサービスルーム(納戸)です。

間取り	1LDK		
敷金	1ヶ月	礼金	1ヶ月
敷引/償却金	無	保証金	-
物件種別	マンション		
建物名・部屋番号	SOU羽根木 301号室		
物件所在地	東京都世田谷区羽根木1丁目12-8		
交通	京王線 代田橋駅 徒歩6分 京王井の頭線 新代田駅 徒歩8分		
間取詳細	洋室(4.7畳) LDK(8.3畳)		
構造・規模	鉄筋コンクリート5階建3階		
専有面積	30.35㎡	向き	南
築年月	2016年3月	契約期間	2年
損害保険	有 20,000円 24ヶ月	入居時期	即時
駐車場			
設備	24時間換気システム,2口コンロ,B S,C S,エアコン,エアコン,ガスコンロ設置済,ガス給湯,クッション		
その他費用	[一時金] 24時間サポート加入料(2年):22,000円 鍵交換費用:33,000円 [備考] 書類作成費 電子契約の場合は不要11,000円		
入居諸条件	ペット相談 事務所不可 楽器等の使用相談 二人可		
保証会社	必須 ジェイリース指定 初回保証料:賃料(共益費込)の50~70% 継続保証料:月々1,500円		
備考	こちらの物件は仲介手数料半額!! 最短30分でご案内可能 【物件広告について】 ウソなし、駆け引きなし。不動産は正直がいちばん。 情報は鮮度が命。だからルクラスは”今ある物件”しか載せません。 【お客様の立場になり考える営業】		

情報更新日2026年6月12日

No.0000021711

お問合せ先



東京都知事(3)第97028号
(公社)首都圏不動産公正取引協議会加盟

株式会社ルクラス 本店

東京都新宿区西新宿1丁目15-4第二セイコービル6F
TEL:03-6911-2228 FAX:03-6911-2229
E-mail: info@lucas.co.jp
URL: http://www.lucas.co.jp/



携帯サイトから物件詳細を閲覧できます!

取引態様	手数料負担の割合	貸主	借主
仲介先物	手数料配分の割合	元付	客付