

# FOR RENT

賃料	管理費等
215,000円	15,000円

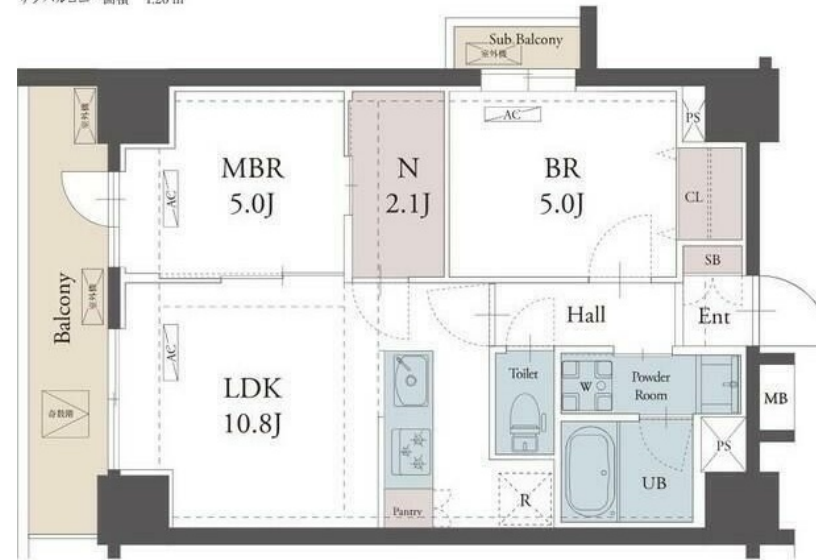
2F以上,オートロック,オートロック,眺望良好,通風良好,陽当たり良好,駅まで平坦,制震構造,耐火構造,耐震構造,耐風構造,平坦地,防犯カメラ,防犯強化地域,劣化対策,メールボックス,市街地に近い,周

### 【外観】



### 【間取り図】

D type  
2LDK 専有面積 50.40㎡  
バルコニー面積 7.20㎡  
サブバルコニー面積 1.26㎡



間取り	2LDK		
敷金	無	礼金	無
敷引/償却金	-	保証金	-
物件種別	マンション		
建物名・部屋番号	ラグゼナ町屋 1001号室		
物件所在地	東京都荒川区東尾久6丁目67-5		
交通	日暮里・舎人ライナー 熊野前駅 徒歩5分 東京メトロ千代田線 町屋駅 徒歩15分		
間取詳細	LDK(10.8畳) 洋室(5畳) 洋室(5畳)		
構造・規模	鉄筋コンクリート 12階建 10階		
専有面積	50.4㎡	向き	西
築年月	2024年1月	契約期間	2年
損害保険	有 21,500円 24ヶ月	入居時期	相談
駐車場			
設備	2口コンロ, C S, TVインターホン, インターホン, エアコン, カウンターキッチン, ガスキッチン, グリル		
その他費用	[一時金] 鍵交換費用: 11,000円 [備考] 鍵設定費用11,000円		
入居諸条件	ペット不可 事務所不可 楽器等の使用不可		
保証会社	必須 エゴスカード初回保証料: 月額賃料等の50%、月額保証料: 月額賃料等の1%がかかります。		
備考	是非一度ご内覧ください 【現地待合わせのご案内】 ルクラスでは、ご要望がなければ現地待合わせのご案内を推奨しています。 他物件のご提案は、メール等にて対応させていただきます。 ご来社を促し、無駄な時間を過ごすことはありません！ お気軽にお問い合わせください 【誠実・丁寧・安心の営業】		

図面と現況が異なる場合は現況が優先となります。

間取りの「S」はサービスルーム(納戸)です。

情報更新日2026年6月13日

No.0000021739



東京都知事(3)第97028号  
(公社)首都圏不動産公正取引協議会加盟

## 株式会社ルクラス 本店

東京都新宿区西新宿1丁目15-4第二セイコービル6F  
TEL:03-6911-2228 FAX:03-6911-2229  
E-mail: info@lucas.co.jp  
URL: http://www.lucas.co.jp/



携帯サイトから物件詳細を閲覧できます!

取引態様	手数料負担の割合	貸主	借主
仲介先物	手数料配分の割合	元付	客付