

FOR RENT

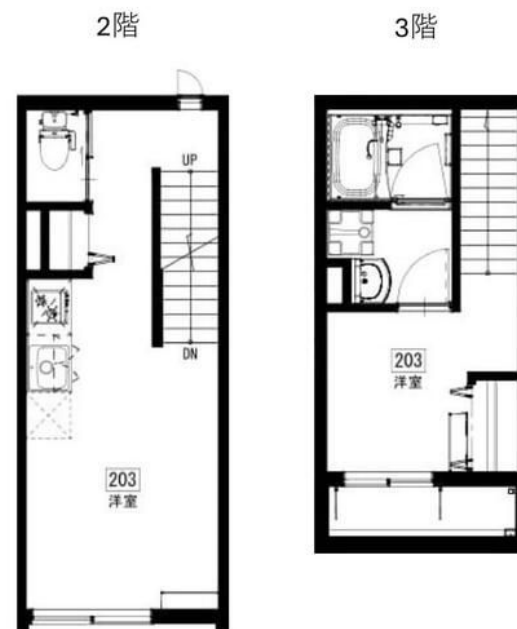
賃料	管理費等
120,000円	15,000円

2F以上, 2面採光, ダブルロック, メゾネット, 角住戸, 通風良好, 陽当たり良好, 駅まで平坦, 駅前, 閑静な住宅街, 耐火構造, 耐震構造, 耐風構造, 平坦地, 防犯強化地域, 劣化対策, メールボックス, 市街地に近い

【外観】



【間取り図】



図面と現況が異なる場合は現況が優先となります。

間取りの「S」はサービスルーム(納戸)です。

間取り	1LDK		
敷金	無	礼金	無
敷引/償却金	-	保証金	無
物件種別	アパート		
建物名・部屋番号	ソルナクレイシア練馬 203号室		
物件所在地	東京都練馬区桜台 4丁目16-10		
交通	西武池袋線 桜台(東京)駅 徒歩5分 都営大江戸線 練馬駅 徒歩7分		
間取詳細			
構造・規模	鉄骨 3階建 3階		
専有面積	34.78㎡	向き	南
築年月	2025年1月	契約期間	2年
損害保険	有 20,000円 24ヶ月	入居時期	即時
駐車場			
設備	24時間換気システム, 2口コンロ, B S, C S, T Vインターホン, インターホン, エアコン, エアコン 2台		
その他費用	[一時金] 住宅保険: 20,000円 退去時クリーニング費用: 38,500円 [月次費用] 口座振替手数料: 330円		
入居諸条件	ペット不可 ルームシェア不可		
保証会社	必須(全保連) 全保連初回保証料: 総賃料の80% - 年間保証料: 13,000円 口座振替手数料: 月額		
備考	こちらの物件は仲介手数料半額!! 最短30分でご案内可能 【物件広告について】 ウソなし、駆け引きなし。不動産は正直がいちばん。 情報は鮮度が命。だからルクラスは"今ある物件"しか載せません。 【お客様の立場になり考える営業】		

情報更新日2026年6月11日

No.0000021773

お問合せ先



東京都知事(3)第97028号
(公社)首都圏不動産公正取引協議会加盟

株式会社ルクラス 本店

東京都新宿区西新宿 1丁目15-4第二セイコービル6F
TEL:03-6911-2228 FAX:03-6911-2229
E-mail: info@lucas.co.jp
URL: http://www.lucas.co.jp/



携帯サイトから物件詳細を閲覧できます!

取引態様	手数料負担の割合	貸主	借主
仲介先物	手数料配分の割合	元付	客付