

FOR RENT

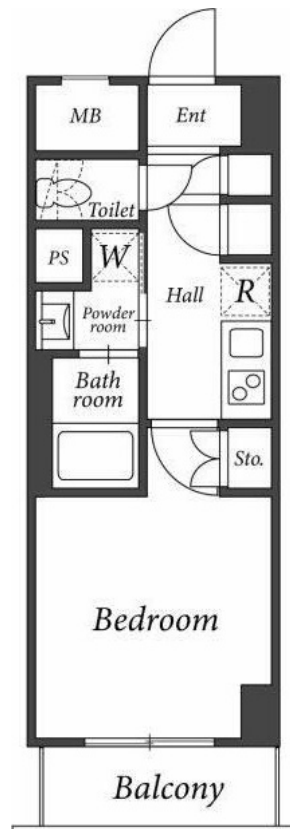
賃料	管理費等
152,000円	8,000円

2F以上,オートロック,モニタ付オートロック,最上階,全室南向き,眺望良好,通風良好,陽当たり良好,タワー型マンション,駅まで平坦,制震構造,耐火構造,耐震構造,耐風構造,平坦地,防犯カメラ,防犯強化

【外観】



【間取り図】



図面と現況が異なる場合は現況が優先となります。

間取りの「S」はサービスルーム(納戸)です。

間取り	1K		
敷金	1ヶ月	礼金	無
敷引/償却金	-	保証金	-
物件種別	マンション		
建物名・部屋番号	リージア西新宿 1303号室		
物件所在地	東京都新宿区西新宿 5丁目10-8		
交通	都営大江戸線 西新宿五丁目駅 徒歩3分 東京メトロ丸ノ内線 新宿駅 徒歩15分		
間取詳細	洋室(6.5畳)		
構造・規模	鉄骨鉄筋コンクリート 13階建 13階		
専有面積	24.47㎡	向き	南
築年月	2008年2月	契約期間	2年
損害保険	有 15,000円 24ヶ月	入居時期	相談
駐車場	駐輪場		
設備	24時間換気システム, 2口コンロ, IHクッキングヒーター, TVインターホン, インターホン, エアコン,		
その他費用	[一時金] 室内清掃費用: 49,500円		
入居諸条件	ペット不可 事務所不可 楽器等の使用不可		
保証会社	必須 その他Casa 初回保証料50% (非課税)、月次保証料1.5%初回保証料50% (非課税)、月次保証		
備考	<p>こちらの物件は仲介手数料要相談可能！！</p> <p>【現地待合わせでのご案内】 ルクラスでは、ご要望がなければ現地待合わせでのご案内を推奨しています。他物件のご提案は、メール等にて対応させていただきます。ご来社を促し、無駄な時間を過ごすことはありません！お気軽にお問い合わせください</p> <p>【誠実・丁寧・安心の営業】</p>		

情報更新日2026年6月21日

No.000021843

お問合せ先



東京都知事(3)第97028号
(公社)首都圏不動産公正取引協議会加盟

株式会社ルクラス 本店

東京都新宿区西新宿 1丁目15-4第二セイコービル6F
TEL:03-6911-2228 FAX:03-6911-2229
E-mail: info@lucias.co.jp
URL: http://www.lucias.co.jp/



携帯サイトから物件詳細を閲覧できます！

取引態様	手数料負担の割合	貸主	借主
仲介先物	手数料配分の割合	元付	客付