

# FOR RENT

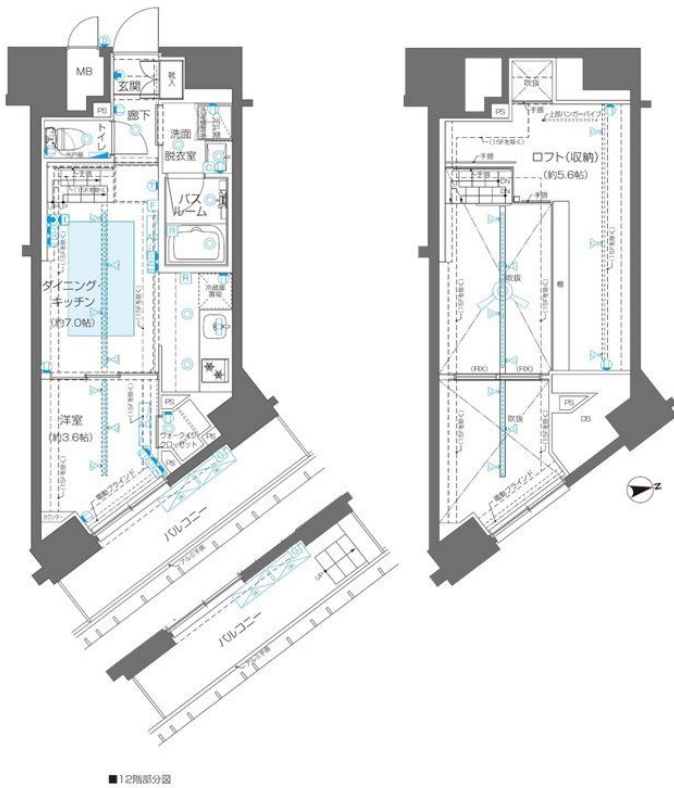
賃料	管理費等
192,000円	20,000円

オートロック,オートロック,ダブルロック,ディンプルキー,モニタ付オートロック,ロフト,最上階,最上階,デザイナーズ,外壁コンクリート,外壁タイル張り,耐震構造,分譲タイプ,防犯カメラ

【外観】



【間取り図】



図面と現況が異なる場合は現況が優先となります。

間取りの「S」はサービスルーム(納戸)です。

間取り	1DK		
敷金	1ヶ月	礼金	1ヶ月
敷引/償却金	-	保証金	-
物件種別	マンション		
建物名・部屋番号	ZOOM新宿御苑前 1505号室		
物件所在地	東京都新宿区新宿 1丁目2 6-1 1		
交通	東京メトロ丸ノ内線 新宿御苑前駅 徒歩7分 東京メトロ副都心線 新宿三丁目駅 徒歩9分		
間取詳細	洋室(3.6畳) DK(7畳) ロフト(5.6畳)		
構造・規模	鉄筋コンクリート 15階建 15階		
専有面積	30.79㎡	向き	北東
築年月	2024年8月	契約期間	2年
損害保険	有	入居時期	2026年7月下旬
駐車場	要問い合わせ 駐輪場 バイク置き場		
設備	24時間換気システム,2口コンロ,TVインターホン,インターホン,ウォークインクローゼット,エアコン		
その他費用	[一時金] 鍵交換費用: 33,000円		
入居諸条件	ペット相談 性別不問 二人可		
保証会社	必須(オリコフォレントインシュア) 必須 トーシンライフ、オリコフォレントインシュア、全保連/保証料: 初回=賃料等×50%、月額=賃料等×1%		
備考	<p>【物件広告について】 ウソなし、駆け引きなし。不動産は正直がいちばん。 情報は鮮度が命。だからルクラスは”今ある物件”しか載せません。</p> <p>【お客様の立場になり考える営業】 物件名や住所が無い物は怪しいです！ それが、広告の可能性があるので要注意です。</p> <p>最新情報を誠実に伝える</p>		

情報更新日2026年6月19日

No.0000021872



東京都知事(3)第97028号  
(公社)首都圏不動産公正取引協議会加盟

## 株式会社ルクラス 本店

東京都新宿区西新宿 1丁目15-4第二セイコービル6F  
TEL:03-6911-2228 FAX:03-6911-2229  
E-mail: info@lucas.co.jp  
URL: http://www.lucas.co.jp/



携帯サイトから物件詳細を閲覧できます！

取引態様	手数料負担の割合	貸主	借主
仲介先物	手数料配分の割合	元付	客付