

FOR RENT

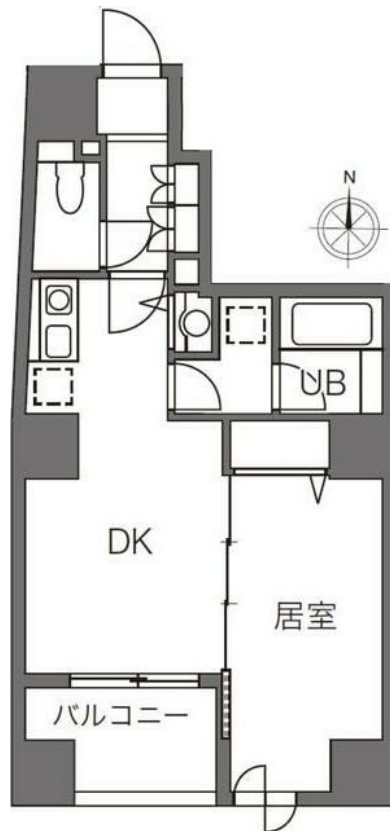
賃料	管理費等
157,000円	12,000円

オートロック,オートロック,ダブルロック,ディンプルキー,モニタ付オートロック,通風良好,駅前,外壁タイル張り,耐火構造,耐震構造,耐風構造,平坦地,防犯カメラ,メールボックス,市街地に近い,整備され

【外観】



【間取り図】



図面と現況が異なる場合は現況が優先となります。

間取りの「S」はサービスルーム(納戸)です。

間取り	1DK		
敷金	1ヶ月	礼金	無
敷引/償却金	-	保証金	-
物件種別	マンション		
建物名・部屋番号	プラティーク新宿原町 801号室		
物件所在地	東京都新宿区原町2丁目13-5		
交通	都営大江戸線 牛込柳町駅 徒歩2分 都営大江戸線 若松河田駅 徒歩8分		
間取詳細	洋室(5畳) DK(7.5畳)		
構造・規模	鉄筋コンクリート 10階建 8階		
専有面積	36.25㎡	向き	南
築年月	2019年4月	契約期間	2年
損害保険	有 17,000円 24ヶ月	入居時期	即時
駐車場			
設備	24時間換気システム, IHクッキングヒーター, TVインターホン, インターホン, エアコン, エアコン, ガ		
その他費用	[一時金] 24hサポート(2年間): 16,800円 鍵交換費用: 29,700円		
入居諸条件	事務所可 二人可		
保証会社	必須 その他初回保証委託料総賃料の50%・年間保証保証料1万円・引落手数料550円		
備考	<p>【現地待合わせのご案内】 ルクラスでは、ご要望がなければ現地待合わせのご案内を推奨しています。他物件のご提案は、メール等にて対応させていただきます。ご来社を促し、無駄な時間を過ごすことはありません！お気軽にお問い合わせください</p> <p>【誠実・丁寧・安心の営業】 ルクラスは既に申込が入っている場合は、必ず正直にご報告させていただきます。</p>		

情報更新日2026年6月21日

No.0000021885

お問合せ先



東京都知事(3)第97028号
(公社)首都圏不動産公正取引協議会加盟

株式会社ルクラス 本店

東京都新宿区西新宿1丁目15-4第二セイコービル6F
TEL:03-6911-2228 FAX:03-6911-2229
E-mail: info@lucas.co.jp
URL: http://www.lucas.co.jp/



携帯サイトから物件詳細を閲覧できます！

取引態様	手数料負担の割合	貸主	借主
仲介先物	手数料配分の割合	元付	客付