

FOR SALE

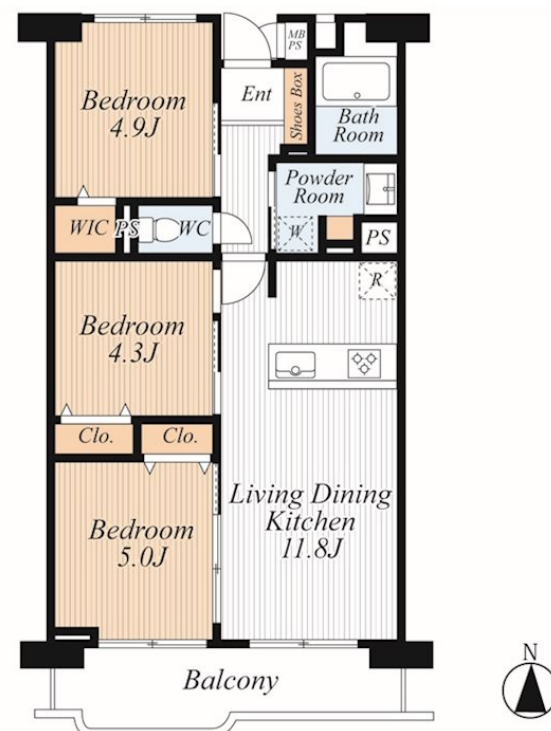
価格	間取りタイプ
4,790万円(税込)	3LDK



【外観】



【間取り図】



物件種目	マンション		
建物名	ライオンズマンション錦糸町第2 609		
物件所在地	東京都墨田区太平 1 丁目 14-1		
交通	中央・総武線各停 錦糸町駅 徒歩8分 東京メトロ半蔵門線 錦糸町駅 徒歩8分 都営浅草線 本所吾妻橋駅 徒歩18分		
専有面積	58.42㎡ (壁芯) (約17.67坪)	バルコニー面積	7.4㎡
構造規模	鉄骨鉄筋コンクリート造10階建		
所在階	6階	総戸数	88戸
築年月	1980年5月	修繕積立金	22,000円
管理形態	全部委託	管理費	13,300円
管理人の勤務形態	日勤		
駐車場			
土地権利	専有面積割合による所有権の共有		
現況	空き	引渡日	即時
建築確認番号		開発許可番号	
設備	食器洗浄乾燥機 / 浄水器 / オートバス / 浴室乾燥 / トイレ:温水洗浄便座 / 全居室フローリング / ウォークインクローゼット / ケーブルテレビ / インターネット:光ファイバー / B S / C S / 室内洗濯機置場 / T Vインターホン		
周辺施設	マルエツ 錦糸町店 1m / セブンイレブン 墨田区-ビュー通り店 170m / サトウ 錦糸町店 494m / ドン・ホーテ 錦糸町北口店 432m / アルカット 錦糸町 583m / リナ 錦糸町 579m		
その他費用			
備考			

現況と異なる場合には現況を優先します。 間取りの「S」はサービスルーム（納戸）です。
価格には物件の代金総額を表示しており、消費税が課税される場合は税込と表記の上、 税込価格で表示しております。

取引条件の有効期限:2026年3月6日

No.0000005588

お問合せ先



東京都知事（3）第97028号
(公社)首都圏不動産公正取引協議会加盟

株式会社ルクラス 本店

TEL:03-6911-2228 FAX:03-6911-2229

東京都新宿区西新宿 1 丁目15-4第二セイコービル6F

URL:<http://www.lucas.co.jp/>

E-Mail:info@lucas.co.jp

担当:高橋 諒

取引態様:媒介(仲介)

