

# FOR SALE

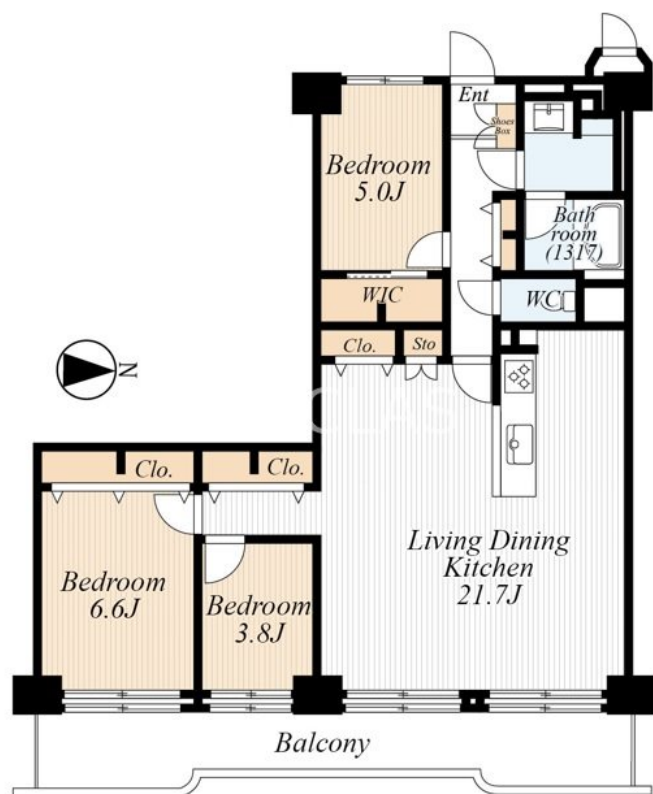
価格	間取りタイプ
4,790万円(税込)	3LDK



【外観】



【間取り図】



物件種目	マンション		
建物名	日商岩井亀戸マンション		
物件所在地	東京都江東区亀戸9丁目19-7		
交通	都営新宿線 東大島駅 徒歩10分 東武亀戸線 亀戸水神駅 徒歩15分 中央・総武線各停 亀戸駅 徒歩23分		
専有面積	83.53㎡(壁芯) (約25.26坪)	バルコニー面積	14.3㎡
構造規模	鉄骨鉄筋コンクリート造14階建		
所在階	6階	総戸数	394戸
築年月	1980年5月	修繕積立金	8,900円
管理形態	全部委託	管理費	14,400円
管理人の勤務形態	日勤		
駐車場	空無		
土地権利	専有面積割合による所有権の共有		
現況	空き	引渡日	即時
建築確認番号		開発許可番号	
設備	食器洗浄乾燥機 / 浄水器 / オートバス / 浴室乾燥 / トイレ:温水洗浄便座 / 全居室フローリング / ウォークインクローゼット / ケーブルテレビ / インターネット:光ファイバー / BS / CS / 室内洗濯機置場 / TVインターホン		
周辺施設	ライフ 亀戸店 265m / オケ- 亀戸店 510m / セブンイレブン 江東亀戸9丁目店 74m / どんぱくばばす 小松川店 694m / 島忠HOME'S(ホームズ) 平井店 1465m / 江東区立浅間野川小学校 255m		
その他費用			
備考			

現況と異なる場合には現況を優先します。 間取りの「S」はサービスルーム(納戸)です。  
価格は物件の代金総額を表示しており、消費税が課税される場合は税込と表記の上、税込価格で表示しております。

取引条件の有効期限:2026年6月6日

No.0000005747

お問合せ先



東京都知事(3)第97028号  
(公社)首都圏不動産公正取引協議会加盟

株式会社ルクラス 本店

TEL:03-6911-2228 FAX:03-6911-2229

東京都新宿区西新宿1丁目15-4第二セイコービル6F

URL:<http://www.lucas.co.jp/>

E-Mail:[info@lucas.co.jp](mailto:info@lucas.co.jp)

担当:高橋 諒

取引態様:媒介(仲介)

