

FOR SALE

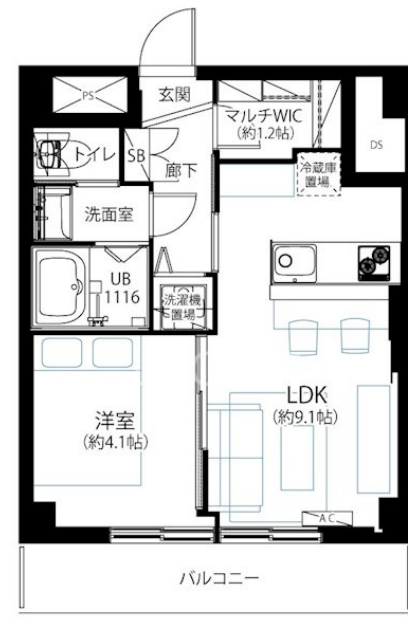
価格	間取りタイプ
3,399万円(税込)	1LDK

POINT

【外観】



【間取り図】



物件種目	マンション		
建物名	初台ハイツ		
物件所在地	東京都渋谷区本町1丁目7-16		
交通	京王新線 初台駅 徒歩3分 京王新線 幡ヶ谷駅 徒歩11分 都営大江戸線 西新宿五丁目駅 徒歩19分		
専有面積	35.05㎡(壁芯) (約10.60坪)	バルコニー面積	6.4㎡
構造規模	鉄骨鉄筋コンクリート造13階建		
所在階	10階	総戸数	139戸
築年月	1972年9月	修繕積立金	4,800円
管理形態	全部委託	管理費	8,200円
管理人の勤務形態	日勤		
駐車場			
土地権利	所有権		
現況	空き	引渡日	即時
建築確認番号		開発許可番号	
設備	食器洗浄乾燥機 / 浄水器 / オートバス / 浴室乾燥 / トイレ:温水洗浄便座 / 全居室フローリング / ウォークインクローゼット / ケーブルテレビ / インターネット:光ファイバー / BS / CS / 室内洗濯機置場 / TVインターホン		
周辺施設	まいばすけっと 初台駅西店 2m / 成城石井 幡ヶ谷店 417m / Santoku(サントク) 幡ヶ谷店 844m / セブンイレブン 渋谷本町1丁目店 93m / ドラッグストア 初台店 394m / 不動通商店街 544m		
その他費用	電気基本料: 2,250円 / 月 ゴミ置き場使用料: 1,000円 / 月		
備考			

現況と異なる場合には現況を優先します。 間取りの「S」はサービスルーム(納戸)です。
価格は物件の代金総額を表示しており、消費税が課税される場合は税込と表記の上、税込価格で表示しております。

取引条件の有効期限:2026年6月6日

No.0000005827

お問合せ先



東京都知事(3)第97028号
(公社)首都圏不動産公正取引協議会加盟

株式会社ルクラス 本店

TEL:03-6911-2228 FAX:03-6911-2229

東京都新宿区西新宿1丁目15-4第二セイコービル6F

URL:<http://www.lucas.co.jp/>

E-Mail:info@lucas.co.jp

担当:高橋 諒

取引態様:媒介(仲介)

