

# FOR SALE

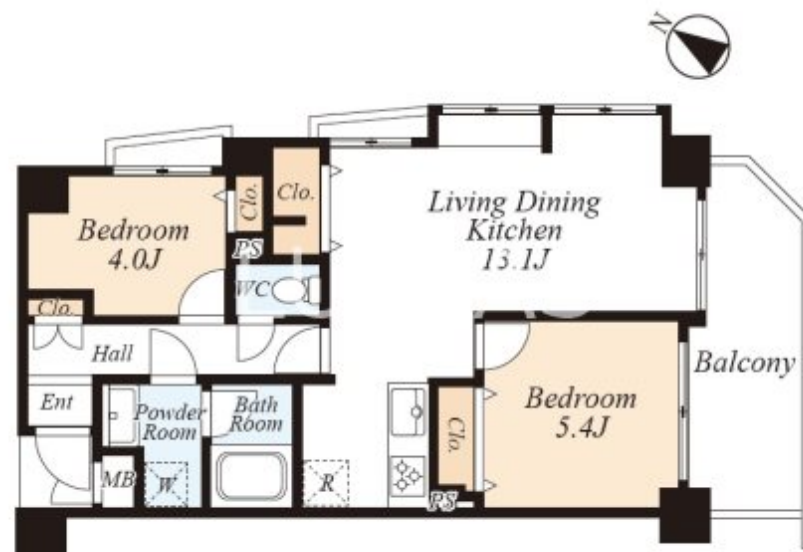
価格	間取りタイプ
5,590万円(税込)	2LDK



【外観】



【間取り図】



物件種目	マンション		
建物名	セザール世田谷松原		
物件所在地	東京都世田谷区赤堤3丁目6-24		
交通	東急世田谷線 松原(東京)駅 徒歩3分 東急世田谷線 山下(東京)駅 徒歩10分 小田急線 豪徳寺駅 徒歩12分		
専有面積	52.73㎡(壁芯) (約15.95坪)	バルコニー面積	7.9㎡
構造規模	鉄筋コンクリート造地下1階5階建		
所在階	3階	総戸数	15戸
築年月	1997年8月	修繕積立金	15,100円
管理形態	全部委託	管理費	18,860円
管理人の勤務形態	巡回		
駐車場			
土地権利	専有面積割合による所有権の共有		
現況	空き	引渡日	相談
建築確認番号		開発許可番号	
設備	食器洗浄乾燥機 / 浄水器 / オートバス / 浴室乾燥 / トイレ:温水洗浄便座 / 角部屋:東南角住戸 / 全居室フローリング / ケーブルテレビ / インターネット:光ファイバー / BS / CS / 室内洗濯機置場 / TVインターホン		
周辺施設	まいばすけっと 松原駅前店 151m / セブンイレブン 世田谷松原駅前店 208m / くすりセイジョー 松原店 250m / 下高井戸商店街 938m / 世田谷区立赤堤小学校 689m / 世田谷区立緑丘中学校 1299m		
その他費用			
備考			

現況と異なる場合には現況を優先します。 間取りの「S」はサービスルーム(納戸)です。  
価格は物件の代金総額を表示しており、消費税が課税される場合は税込と表記の上、税込価格で表示しております。

取引条件の有効期限:2026年6月6日

No.0000005830

お問合せ先



東京都知事(3)第97028号  
(公社)首都圏不動産公正取引協議会加盟

株式会社ルクラス 本店

TEL:03-6911-2228 FAX:03-6911-2229

東京都新宿区西新宿1丁目15-4第二セイコービル6F

URL:<http://www.luclas.co.jp/>

E-Mail:[info@luclas.co.jp](mailto:info@luclas.co.jp)

担当:高橋 諒

取引態様:媒介(仲介)

