

FOR SALE

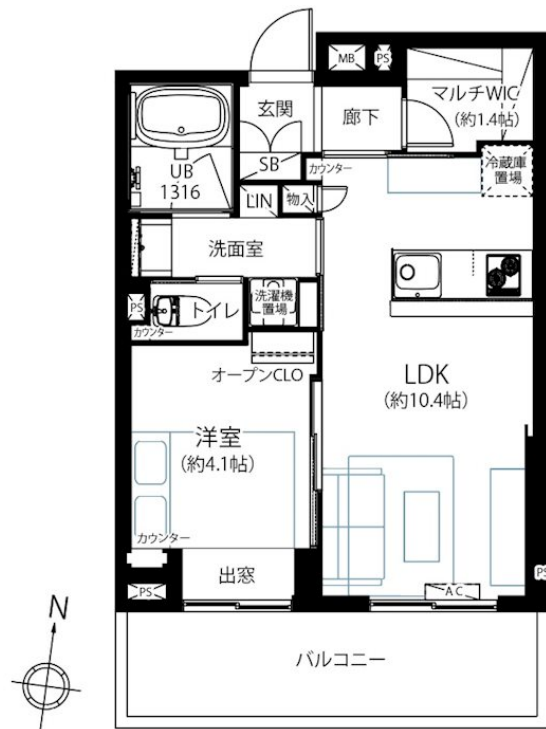
| 価格 | 間取りタイプ |
|---------|--------|
| 4,999万円 | 1LDK |



【外観】



【間取り図】



| | | | |
|----------|---|---------|---------|
| 物件種目 | マンション | | |
| 建物名 | サーラ・コモド八幡山ヴェローナ | | |
| 物件所在地 | 東京都杉並区上高井戸 1 丁目 2-6 | | |
| 交通 | 京王線 八幡山駅 徒歩2分 京王線 芦花公園駅 徒歩12分 京王井の頭線 高井戸駅 徒歩21分 | | |
| 専有面積 | 39.93㎡ (壁芯) (約12.07坪) | バルコニー面積 | 8.4㎡ |
| 構造規模 | 鉄筋コンクリート造5階建 | | |
| 所在階 | 3階 | 総戸数 | 48戸 |
| 築年月 | 2004年3月 | 修繕積立金 | 7,830円 |
| 管理形態 | 全部委託 | 管理費 | 16,300円 |
| 管理人の勤務形態 | 日勤 | | |
| 駐車場 | 空無 | | |
| 土地権利 | 所有権 | | |
| 現況 | 空き | 引渡日 | 即時 |
| 建築確認番号 | | 開発許可番号 | |
| 設備 | 食器洗浄乾燥機 / 浄水器 / オートバス / 浴室乾燥 / トイレ:温水洗浄便座 / 全居室フローリング / ウォークインクローゼット / ケーブルテレビ / インターネット:光ファイバー / B S / C S / 室内洗濯機置場 / T Vインターホン | | |
| 周辺施設 | 京王ストア 八幡山店 142m / オートキ 八幡山店 220m / セブンイレブン 八幡山駅南口店 180m / SuperValue(スーパーバリュー) 杉並高井戸店 1165m / ドン・キホーテ環八世田谷店 266m / 八幡山駅前郵便局 243m | | |
| その他費用 | | | |
| 備考 | | | |

現況と異なる場合には現況を優先します。 間取りの「S」はサービスルーム（納戸）です。
 価格は物件の代金総額を表示しており、消費税が課税される場合は税込と表記の上、 税込価格で表示しております。

取引条件の有効期限:2026年3月6日

No.0000005842



東京都知事（3）第97028号
 (公社)首都圏不動産公正取引協議会加盟

株式会社ルクラス 本店

TEL:03-6911-2228 FAX:03-6911-2229

東京都新宿区西新宿 1 丁目15-4第二セイコービル6F

URL:<http://www.lucas.co.jp/>

E-Mail:info@lucas.co.jp

担当:高橋 諒

取引態様:媒介(仲介)

