

FOR SALE

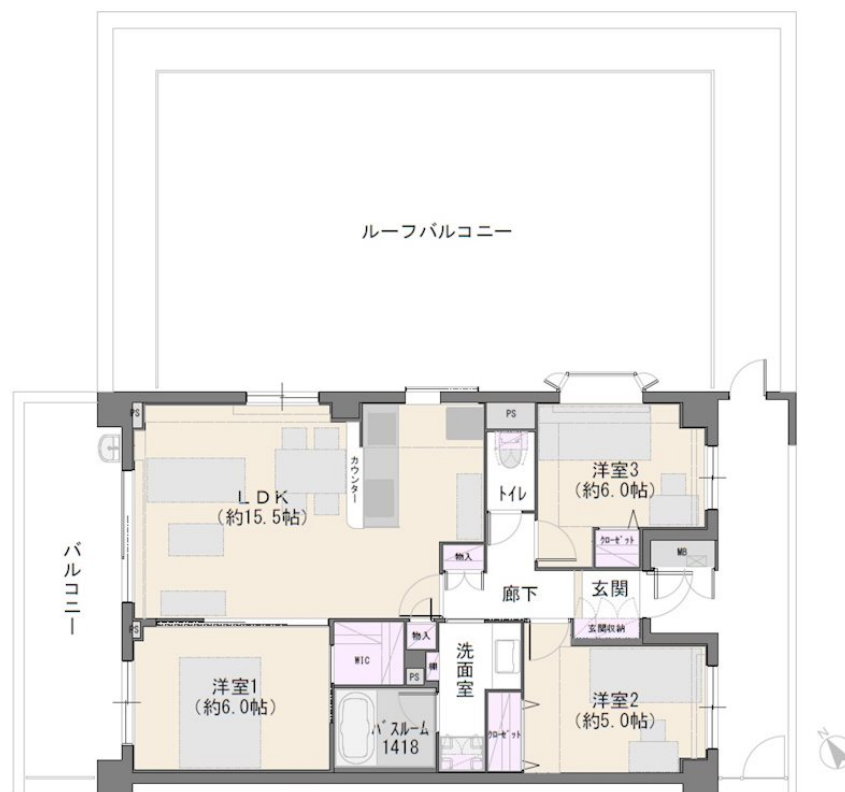
| | |
|--------------|--------|
| 価格 | 間取りタイプ |
| 10,290万円(税込) | 3LDK |



【外観】



【間取り図】



| | | | |
|----------|-----------------------------------------------------------------------------------------------------------------------------------------|---------|-----------|
| 物件種目 | マンション | | |
| 建物名 | 桜上水南パークハウス | | |
| 物件所在地 | 東京都世田谷区桜上水4丁目22-15 | | |
| 交通 | 京王線 桜上水駅 徒歩6分 京王線 上北沢駅 徒歩13分 東急世田谷線 下高井戸駅 徒歩16分 | | |
| 専有面積 | 73.64㎡(壁芯) (約22.27坪) | バルコニー面積 | 14㎡ |
| 構造規模 | 鉄骨鉄筋コンクリート造7階建 | | |
| 所在階 | 4階 | 総戸数 | 80戸 |
| 築年月 | 2001年11月 | 修繕積立金 | 14,700円 |
| 管理形態 | 全部委託 | 管理費 | 10,200円 |
| 管理人の勤務形態 | 日勤 | | |
| 駐車場 | | | |
| 土地権利 | 所有権 | | |
| 現況 | 空き | 引渡日 | 2025年9月上旬 |
| 建築確認番号 | | 開発許可番号 | |
| 設備 | 食器洗浄乾燥機 / 浄水器 / オートバス / 浴室乾燥 / トイレ:温水洗浄便座 / 角部屋:角住戸 / 全居室フローリング / ウォークインクローゼット / ケーブルテレビ / インターネット:光ファイバー / B S / C S / 室内洗濯機置場 | | |
| 周辺施設 | みんなのイチバ世田谷桜上水5丁目店 331m / いなげや 杉並桜上水店 773m / ローソン 世田谷桜上水五丁目店 330m / セブンイレブン 世田谷桜上水駅南店 393m / セイムス 桜上水薬局 350m / コーナPRO(アール) 世田谷八幡山店 1121m | | |
| その他費用 | ルーフバルコニー使用料: 1,900円 / 月 トランクルーム使用料: 250円 / 月 | | |
| 備考 | | | |

現況と異なる場合には現況を優先します。 間取りの「S」はサービスルーム(納戸)です。
価格は物件の代金総額を表示しており、消費税が課税される場合は税込と表記の上、税込価格で表示しております。

取引条件の有効期限:2026年7月21日

No.0000006083

お問合せ先



東京都知事(3)第97028号
(公社)首都圏不動産公正取引協議会加盟

株式会社ルクラス 本店

TEL:03-6911-2228 FAX:03-6911-2229

東京都新宿区西新宿1丁目15-4第二セイコービル6F

URL:<http://www.lucas.co.jp/>

E-Mail:info@lucas.co.jp

担当:高橋 諒

取引態様:媒介(仲介)

