

FOR SALE

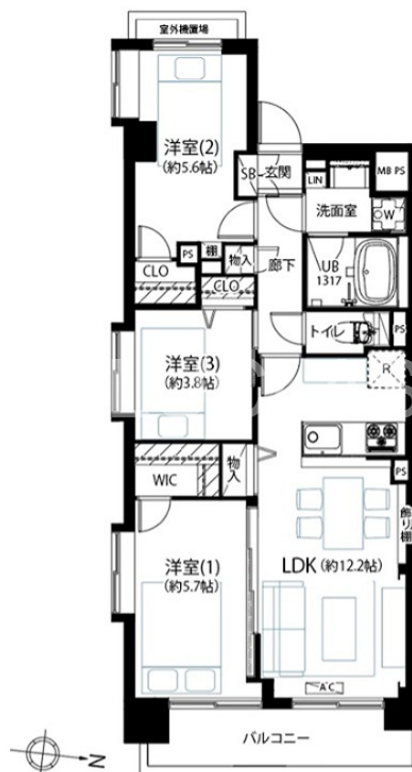
価格	間取りタイプ
7,699万円(税込)	3LDK



【外観】



【間取り図】



物件種目	マンション		
建物名	セザール本所吾妻橋		
物件所在地	東京都墨田区本所4丁目21-10		
交通	都営浅草線 本所吾妻橋駅 徒歩6分 東武スカイツリーライン とうきょうスカイツリー駅 徒歩10分 東京メトロ半蔵門線 押上駅 徒歩16分		
専有面積	62.89㎡(壁芯) (約19.02坪)	バルコニー面積	6.4㎡
構造規模	鉄筋コンクリート造8階建		
所在階	4階	総戸数	21戸
築年月	1997年8月	修繕積立金	20,400円
管理形態	全部委託	管理費	21,250円
管理人の勤務形態	巡回		
駐車場	要問合せ 25,000円		
土地権利	所有権		
現況	空き	引渡日	即時
建築確認番号		開発許可番号	
設備	食器洗浄乾燥機 / 浄水器 / オートバス / 浴室乾燥 / トイレ:温水洗浄便座 / 角部屋:南西角住戸 / 全居室フローリング / ウォークインクローゼット / ケーブルテレビ / インターネット:光ファイバー / B S / C S / 室内洗濯機置場		
周辺施設	丸の内線 本所四丁目店 149m / Santoku石原店 644m / 丸の内線 錦糸町店 896m / セブンイレブン 墨田本所4丁目店 205m / どんぱくばす 東駒形店 379m / 東京スカイツリータウン(R) 945m		
その他費用			
備考	こちらの物件は仲介手数料法定上限(本体価格の3.3%+6.6万円)の半額!!		

現況と異なる場合には現況を優先します。 間取りの「S」はサービスルーム(納戸)です。
 価格は物件の代金総額を表示しており、消費税が課税される場合は税込と表記の上、税込価格で表示しております。

取引条件の有効期限:2026年7月21日

No.0000006143



東京都知事(3)第97028号
 (公社)首都圏不動産公正取引協議会加盟

株式会社ルクラス 本店

TEL:03-6911-2228 FAX:03-6911-2229

東京都新宿区西新宿1丁目15-4第二セイコービル6F

URL:<http://www.lucas.co.jp/>

E-Mail:info@lucas.co.jp

担当:高橋 諒

取引態様:媒介(仲介)

