

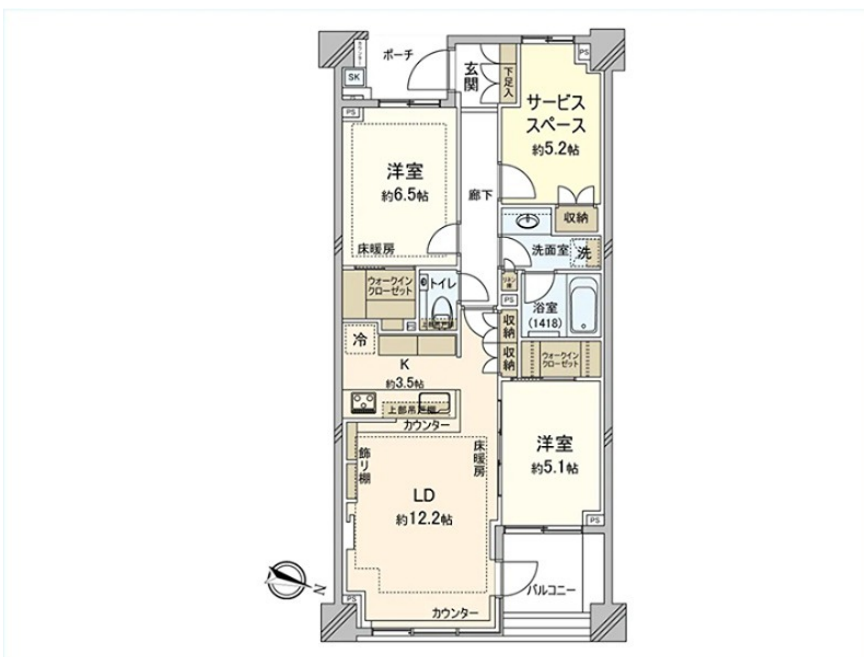
価格	間取りタイプ
13,800万円(税込)	2SLDK



【外觀】



【間取り図】



物件種目	マンション		
建物名	クレヴィア新宿中落合EAST		
物件所在地	東京都新宿区中落合 1 丁目 5-10		
交通	西武新宿線 下落合駅 徒歩5分 都営大江戸線 中井駅 徒歩7分 山手線 高田馬場駅 徒歩16分		
専有面積	73.69㎡ (壁芯) (約22.29坪)	バルコニー面積	5.7㎡
構造規模	鉄筋コンクリート造7階建		
所在階	7階	総戸数	30戸
築年月	2023年10月	修繕積立金	11,000円
管理形態	全部委託	管理費	29,000円
管理人の勤務形態	日勤		
駐車場			
土地権利	所有権		
現況	空き	引渡日	即時
建築確認番号		開発許可番号	
設備	食器洗浄乾燥機 / 浄水器 / オートバス / 浴室乾燥 / トイレ:温水洗浄便座 / 全居室フローリング / ウォークインクローゼット / ケーブルテレビ / インターネット:光ファイバー / B S / C S / 室内洗濯機置場 / T Vインターホン		
周辺施設	丸井ブチ中落合一丁目店 103m / オーク下落合店 1095m / ロソフ新宿上落合店 449m / セブンイレブン新宿下落合駅北店 331m / だらっくばばす 下落合店 371m / Olympic中落合店 507m		
その他費用	インターネット(定額) : 1,155円 / 月		
備考	こちらの物件は仲介手数料法定上限(本体価格の3.3%+6.6万円)の半額！！		

現況と異なる場合には現況を優先します。 間取りの「S」はサービスルーム（納戸）です。
 価格は物件の代金総額を表示しており、消費税が課税される場合は税込と表記の上、税込価格で表示しております。

取引条件の有効期限:2026年2月28日

No.0000006160

お問合せ先



東京都知事（３）第97028号
（公社）首都圏不動産公正取引協議会加盟

株式会社ルクラス 本店

TEL:03-6911-2228 FAX:03-6911-2229

東京都新宿区西新宿 1 丁目15-4第二セイコービル6F

URL:<http://www.lucas.co.jp/>

E-Mail:info@lucas.co.jp

担当:高橋 諒

取引態様:媒介(仲介)

