

FOR SALE

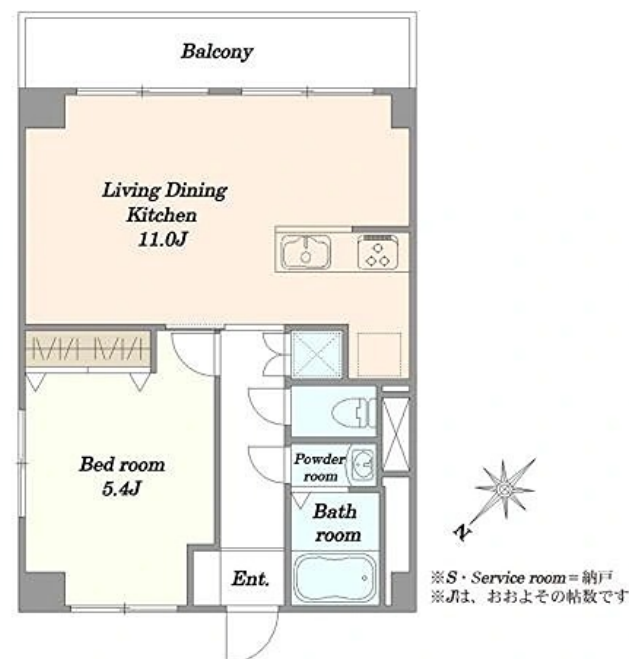
価格	間取りタイプ
2,480万円(税込)	1LDK



【外観】



【間取り図】



物件種目	マンション		
建物名	砧グリーンハイム 201		
物件所在地	東京都世田谷区砧4丁目15-20		
交通	小田急線 祖師ヶ谷大蔵駅 徒歩11分 小田急線 千歳船橋駅 徒歩23分 小田急線 成城学園前駅 バス7分 バス停:NHK技術研究所 バス停徒歩7分		
専有面積	40.29㎡(壁芯) (約12.18坪)	バルコニー面積	4.8㎡
構造規模	鉄筋コンクリート造5階建		
所在階	2階	総戸数	15戸
築年月	1975年6月	修繕積立金	0円
管理形態	自主管理	管理費	10,000円
管理人の勤務形態	巡回		
駐車場			
土地権利	所有権		
現況	空き	引渡日	即時
建築確認番号		開発許可番号	
設備	食器洗浄乾燥機 / 浄水器 / オートバス / 浴室乾燥 / トイレ:温水洗浄便座 / 角部屋:東南角住戸 / 全居室フローリング / ケーブルテレビ / インターネット:光ファイバー / C S / 室内洗濯機置場 / T Vインターホン / エアコン		
周辺施設	まいばすけっと 砧店 230m / オオゼキ 砧店 700m / サミット7 砧店 676m / セブンスルポン 世田谷砧4丁目店 300m / クリエイトSD(イ・デ・イ) 世田谷砧店 459m / 祖師谷商店街 924m		
その他費用			
備考	こちらの物件は仲介手数料法定上限(本体価格の3.3%+6.6万円)の半額!!		

現況と異なる場合には現況を優先します。 間取りの「S」はサービスルーム(納戸)です。
 価格は物件の代金総額を表示しており、消費税が課税される場合は税込と表記の上、税込価格で表示しております。

取引条件の有効期限:2026年2月28日

No.0000006179

お問合せ先



東京都知事(3)第97028号
 (公社)首都圏不動産公正取引協議会加盟

株式会社ルクラス 本店

TEL:03-6911-2228 FAX:03-6911-2229

東京都新宿区西新宿1丁目15-4第二セイコービル6F

URL:<http://www.lucas.co.jp/>

E-Mail:info@lucas.co.jp

担当:高橋 諒

取引態様:媒介(仲介)

